

NUVOLA CAMERA

Portfolio

La caratteristica più evidente dei miei dipinti è innanzitutto un senso di silenzio e sospensione.

I miei soggetti non perdono riconoscibilità, ma affrontano un processo di riduzione ai minimi termini che comporta un'apertura di senso e li trasporta in una dimensione nuova, senza tempo.

Intendo generare un senso di inafferrabilità, lasciando alle immagini lo spazio necessario per operare continui e impercettibili spostamenti di senso e per mantenere la tensione sotterranea che le tiene vive. Cerco di offrire un altro modo di guardare ciò che ci circonda tutti i giorni.

Penso che lo sguardo che esercito su questi soggetti sia simile a quello che potrei rivolgere a un giocattolo abbandonato: ciò che cattura la mia attenzione è intravedere la possibilità di evasione dell'oggetto dalla rete di significati entro cui era nato, unito alla consapevolezza che esso porta comunque con sé una storia, uno specifico valore all'interno di un sistema ormai per me inaccessibile.

È nella differenza che rilevo nel riportare il soggetto nello spazio pittorico che consiste il mio atto creativo, motivato dalla necessità di scoprire in esso ogni volta qualcosa di nuovo e inaspettato.

Attraverso la semplificazione e la geometrizzazione di alcune forme, gioco con alcuni cliché della pittura, avvicinandomi a volte ad una rappresentazione delle cose che ricade nello stereotipo, senza però riuscire mai a creare un'immagine che sia davvero monodimensionale: ci sono sempre altri livelli o qualcosa che sfugge. Questo mi dà una gioia profonda.

La Casa Rossa

Acrilico e collage su tela
41 x 60 cm
2024
Collezione privata



Kurokami

Acrilico su tavola
20 x 30 cm
2024



The most haunted house in Venice

Acrilico e olio su tela
50 x 40 cm
2024



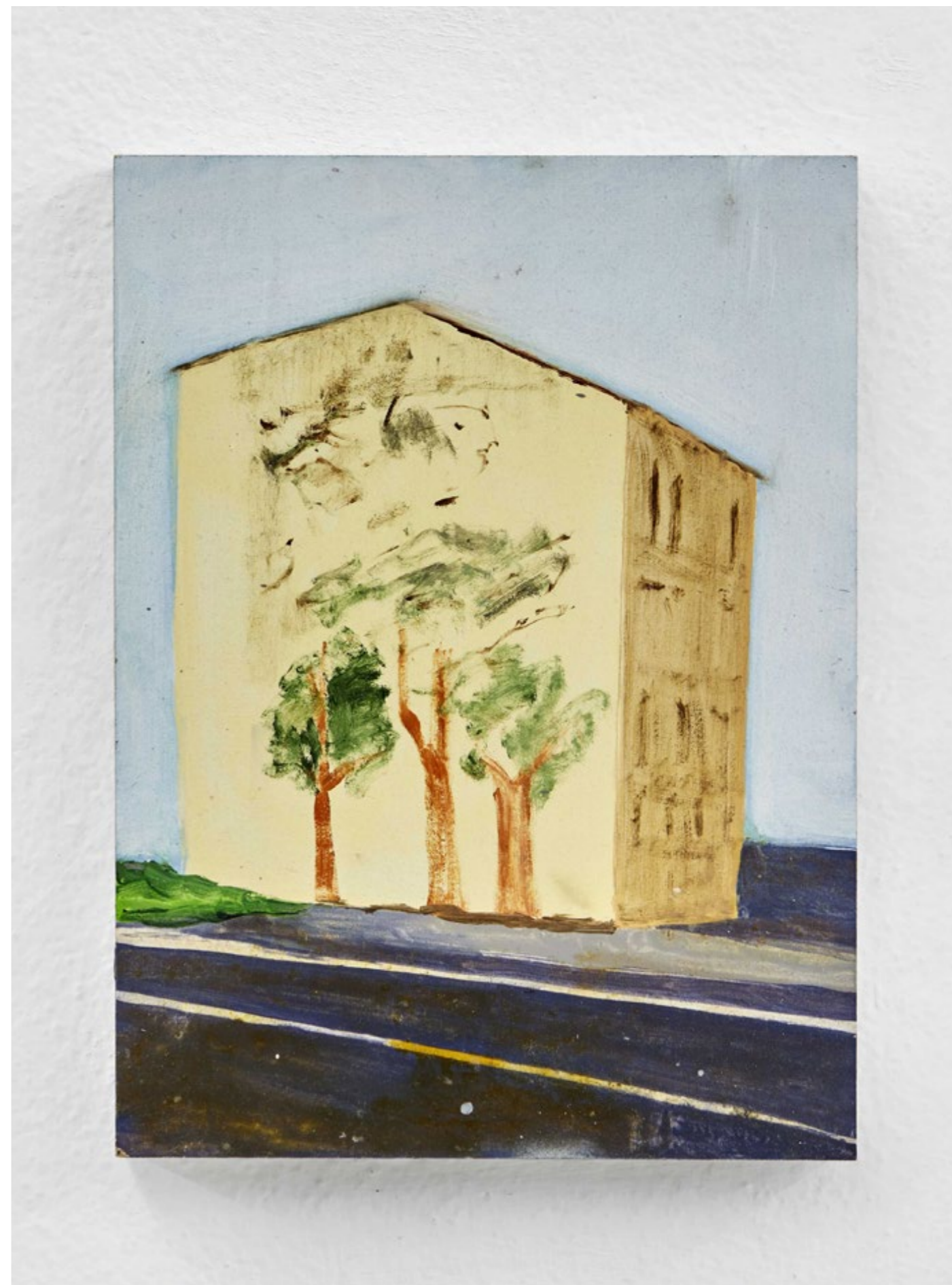
In memoria

Olio su carta
10,5 x 14,8 cm
2024



Senza Titolo (Sacca Fisola)

Olio su tavola
22 x 30 cm
2023



Installation view at SpazioA gallery, Pistoia, as part of the show "USCITA PISTOIA"

Photo credits Camilla Maria Santini



La casa di là

Olio su tavola
30 x 40 cm
2023
Collezione privata



Miniature Man

Acrilico e olio su tela
45 x 50 cm
2024



Capture

Acrilico su carta
30 x 40 cm
2024



Biograd

Olio su tavola
30 x 30 cm
2023



Monumento

Acrilico e olio su tela
42 x 45 cm
2024



Prato Fiorito

acrilico su tela
42 x 45 cm
2024



Senza Titolo

Pastelli a olio su carta
14,8 x 10,5 cm
2024



Installation view at Spazio MenoUno, Treviglio, as part of the solo show "From the Passenger's Seat"

Photo credits Alessandro Sillavi



Case (dittico)

Olio su tavola
30 x 20 cm each
2023



Riconosco una presenza di mistero nel paesaggio e nella pittura la capacità di trasmetterlo intatto o addirittura amplificarlo.

La mia pittura pare spesso ansiosa di catturare una visione che dura un secondo ma che allo stesso tempo è eterna perché fuori dal tempo. Questa sembra uscire in un lampo dallo stato caotico e in divenire della realtà per farsi assoluto, trascendente.

È per me una trascendenza che sempre meno equivale alla rinuncia alla corporeità, coincide anzi con la natura immanente delle cose. Piuttosto che astrarsi, tiene sempre presenti i rapporti con il mondo complesso, incatalogabile, mobile, che circonda i miei soggetti e talvolta li attraversa. Questa contaminazione tra le cose, la perdita di confini impermeabili, l'ho imparata a Venezia: mi ha influenzata il paesaggio lagunare, il senso di una liquidità costante che fa apparire visioni cristalline nel riflesso, o ne fa emergere di purissime da acque torbide, ma in cui non si è mai sicuri di dove stia il cielo e dove la terra, dove ciò che fino a un attimo prima sembrava chiaro subito scompare col movimento dell'acqua o si ritira nella nebbia.

Rimane tuttavia una pittura da studio, per me l'unico modo di restituire ai soggetti calma e sospensione: "poetry is emotion recollected in tranquillity". Queste apparizioni hanno bisogno di sedimentarsi e riaffiorare filtrate da un tempo che è solo mio, privato, di cui esse si servono per aleggiare e crescere in uno spazio mentale, preparandosi a materializzarsi in un nuovo corpo. Un nuovo corpo in cui, infine, portano con sé il ricordo di ciò che sono state, del luogo da cui provengono e dei rapporti che lì avevano intessuto ma in cui soprattutto si fanno altro (pittura), abitano una diversa realtà e per questo assumono un senso nuovo e fresco, che sa di pulizia e libertà.

Senza Titolo

Olio su tavola
35 x 25 cm
2023
Collezione privata



Playground

Acrilico su tela
40 x 50 cm
2023
Collezione privata



Paesaggio Tedesco
(Autobahn Landschaft)

Acrilico su tela
40 x 50 cm
2024



Giardino Zen

Acrilico su tela
40 x 50 cm
2024



Orange Color Field

Acrilico su tela
40 x 50 cm
2024



Floaters

Acrilico su tela
40 x 50 cm
2024



Grassland Theatre

Acrilico e vernice su tela
200 x 300 cm
2024



Grassland Theatre (detail)

Acrilico e vernice su tela
200 x 300 cm
2024



Gloria

Acrilico e olio su tela
40 x 50 cm
2024



Blacklit

Acrilico su tela
40 x 50 cm
2024



Installation view at Spazio MenoUno, Treviglio, as part of the solo show "From the Passenger's Seat"

Photo credits Alessandro Sillavi



1,62 mt

Acrilico su tela
40 x 50 cm
2024



Blue Jeans

Acrilico su tela
40 x 50 cm
2024



Cuore di Rondine

Acrilico e olio su tela
41 x 60 cm
2024



Phantom

matite colorate su carta
35 x 28 cm
2024



Due alberi di passaggio

Olio su tavola
30 x 20 cm
2023



Pausa (semiminima)

Olio su tavola
30 x 20 cm
2023



Due Arbusti

Carboncino su carta
14,8 x 10,5 cm
2023



La pratica di Nuvola Camera semplifica le convenzioni narrative per concentrarsi ed esplorare ciò che è marginale e apparentemente meno significativo. La sua è una visione non gerarchica che permette di cogliere nuovi significati in soggetti semplici e quotidiani, trasportandoli e trasportandoci in una dimensione senza tempo.

Così l'albero ci mostra la sua specificità mentre abita un paesaggio artificiale e si riflette su piani e campi. Gli spazi abitativi sono ridotti all'essenza: case semplificate, quasi infantili, diventano rifugi che sfidano le nostre nozioni di spazio e protezione.

Muri, riflessi e ombre creano quadri nei quadri in un gioco di campiture materiche. I piani frontali nascondono e rivelano profondità e fuori campo. Le immagini, nelle opere dell'artista, sfuggono alle griglie prospettiche tradizionali, presentando una realtà fittizia che sfida il punto di vista prospettico e il più consueto rapporto con la realtà e la realtà dipinta.

La pittura di Nuvola Camera è inoltre il tentativo di imprimere la tela con improvvisa immediatezza, attraverso la quale le pennellate rimangono, si sciolgono e graffiano la superficie, rispecchiando l'evoluzione della memoria e della sua matericità.

Nella ricerca di Nuvola Camera lo sguardo dell'artista si intreccia con quello dello spettatore invitato a riflettere sulla soggettività e precarietà dell'esperienza visiva e percettiva. Su tali presupposti le opere presentate possono essere prove, documenti che ci portano in un viaggio continuo tra presenza e vissuto, tra realtà e memoria, tra visione ed emozione.

Laura Santini

Tre Tavolini

Olio su tavola
40 x 30 cm
2023



Casa con le zampe di gallina

Olio su tavola
22 x 30 cm
2023



Pacifier

Olio su tavola
40 x 30 cm
2023



After Rain

Olio su tavola
40 x 30 cm
2023



Installation view at SpazioA gallery, Pistoia, as part of the show "USCITA PISTOIA"

Photo credits Camilla Maria Santini



Orticheto

Olio su tavola
19,5 x 24,8 cm
2023



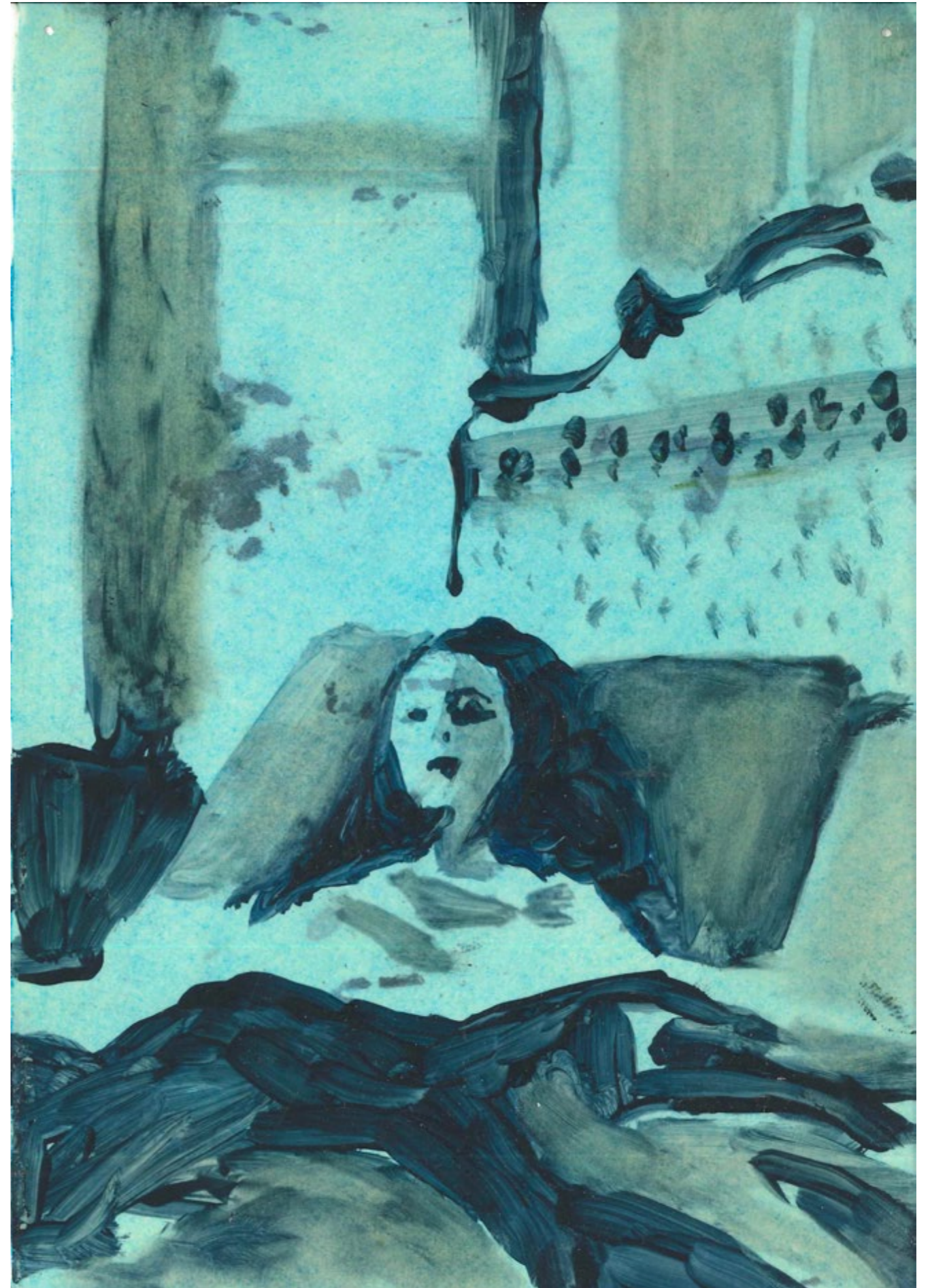
Cavallo coi pantaloni a zampa

Olio su tavola
20 x 30 cm
2023



Stato di calma apparente

Olio su carta
14,8 x 10,5 cm
2023



La Convalescente

Olio su carta
70 x 70 cm
2022
Collezione Museo Civico Treviglio

Opera Vincitrice Premio Città di Treviglio 2023

“L’opera interpreta poeticamente il tema di questa edizione - il miracolo - attraverso un richiamo all’esperienza della convalescenza, che sempre implica una sorta di graduale ritorno alla vita.

L’artista cita il celebre pittore metafisico Giorgio de Chirico, il quale evidenziava, di questo particolare frangente, “la strana impressione di guardare le cose per la prima volta”. Ispirata da questa associazione, Camera ha saputo ricreare quel magico senso di trascendenza attraverso un’immagine intensa e silenziosa e una pittura liquida e lieve.”

(Sara Fontana)



Senza Titolo

Olio su carta
90 x 100 cm
2022
Collezione privata



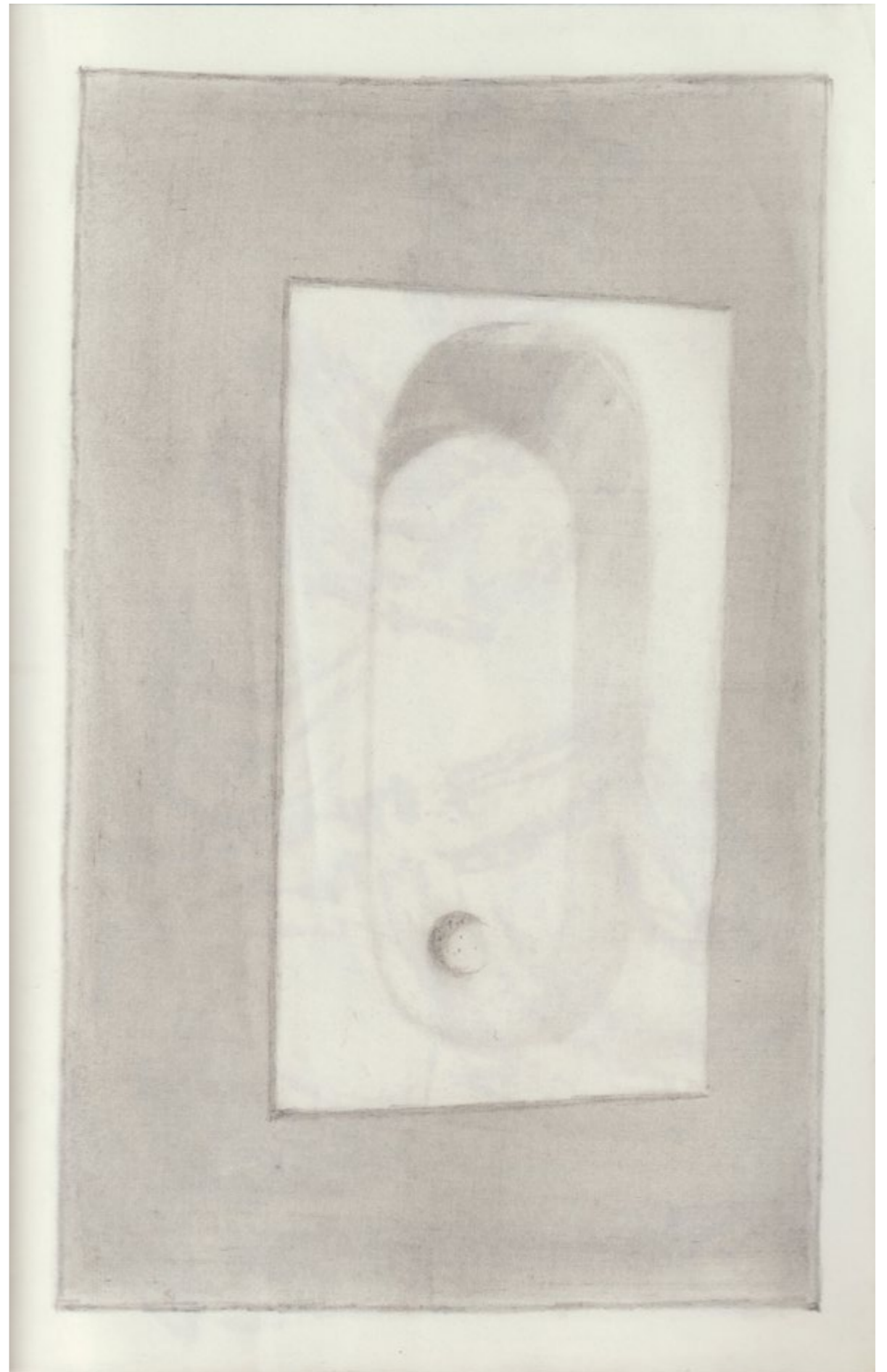
Installation view presso Villa Brandolini - Fondazione Francesco Fabbri, Pieve di Soligo (TV)

Esposizione collettiva dei finalisti della XI edizione del premio Francesco Fabbri per le arti contemporanee, cura di Carlo Sala.



Vasca

Grafite su carta
14,8 x 10,5 cm
2022
Collezione privata



INTEMPORALE

Il titolo della mostra, Intemporale, rimanda a una dimensione sospesa, non legata a un momento univoco, ponendo così l'attenzione su una serie di ricerche che, per problematizzare il presente, si riferiscono alla memoria, alla storia, alla rilettura del passato, ma anche al dipinto inteso come un 'contenitore' articolato dove possono coesistere riflessioni, rimandi e il sentire di tempi differenti. Come scritto dal grande storico dell'arte francese Georges Didi-Huberman, le immagini sono degli «oggetti sovradeterminati» dove convive «un montaggio di tempi eterogenei» che connettono a meditazioni e stilemi disomogenei in grado di esprimere una complessità attraverso il dato visivo.

[...]

Tra gli autori emergenti ospitati dalla galleria Nuvola Camera realizza dei dipinti dove gli elementi narrati assumono una dimensione senza tempo, in cui le loro fattezze sono scarnificate, relativizzate, aperte a un senso di incertezza che le conduce verso nuovi e inattesi significati.

(Carlo Sala)

Installation view at Prometeo Gallery, Milan, as part of the show "Intemporale", curated by Carlo Sala.

Photo by Dilan Perisan



Priapo

Pastelli a olio su carta
14,8 x 10,5 cm
2022
Collezione privata



Venere Osso

Pastelli a olio su carta
14,8 x 10,5 cm
2022



Stella Marina

Pastelli a olio su carta

14.5 x 21 cm

2020

Collezione privata



Perla

Pastelli a olio su carta
14.5 x 21 cm
2020
Collezione privata



Perla, Stella Marina

Installation view at Mulier Mulier Gallery, Knokke, as part of the show "Sous les pavés, la plage", curated by Wladislaw Barion.

Photo by David Samyn

Sous les pavés, la plage! - Nostalgia Canaglia

"The diptych Toys of humanity by Nuvola Camera shows two objects found in the archeological museum of Lisbon, a sea star mimiced in stone and a seashell both stemming from the paleolithical period.

Showing humanity's need to keep keepsakes even in mankind's earliest moments. Isolating the grain as a common denominator between objects and drawing, she used paper with a rough grain to mimic the century's of erosion."

(Wladyslaw Barion)



La Luna e il suo Riflesso

Olio su carta
14.5 x 21 cm
2020
Collezione privata



Anello

Olio su tela
25 x 35 cm
2020



La finestra del ladro

Olio su cartone vegetale
41 x 31,5 cm
2019



La casa di là

Olio su cartone vegetale
41 x 31,5 cm
2019



CURRICULUM VITAE

+39 3402195974

nuvola.camera@gmail.com

EDUCATION

- 2024 - in progress Adrian Paci's assistant professor, Painting course at NABA Nuova Accademia di Belle Arti, Milan.
2022 - in progress MA Painting at Accademia di Belle Arti di Venezia, Venice
2020 Erasmus program at Faculdade de Belas-Artes da Universidade de Lisboa, Lisbon.
2017 - 2021 BA Painting and Visual Arts at NABA Nuova Accademia di Belle Arti, Milan - magna cum laude

SOLO SHOWS

- 2024 **From the Passenger's seat**, Spazio MenoUno, Treviglio (BG). Curated by Laura Santini

SELECTED GROUP SHOWS

- 2024 **100 Artisti in Villa**, Villa Contarini, Piazzola sul Brenta (PD). Curated by Marco Dolfin
USCITA PISTOIA, SpazioA gallery, Pistoia.
Lost in the Garden, private show at Iva Lulashi's studio, Milan. Curated by Domenico de Chirico
- 2023 **Antares**, Magazzini del Sale, Venezia. Curated by Daniele Capra
Extra Ordinario Workshop, padiglione Antares polo tecnologico VEGA di Marghera (VE). Curated by Daniele Capra, Nico Covre, Carlo Di Raco
Delle Foreste e delle Acque, Neoformazioni forestetiche, Nuovo Spazio di Casso, Casso (PN). Curated by G. D'Inca Levis
Miracolo!, Museo Civico Ernesto e Teresa Della Torre, Sala Crociera, Treviglio. Curated by Sara Fontana
Anamorfosi del presente, Fabbrica del Vapore, Milan. Curated by Giovanni Bai
- 2022 **Premio Francesco Fabbri per le arti contemporanee**, Villa Brandolini, Pieve di Soligo. Esposizione dei finalisti a cura di Carlo Sala
Intemporale, Prometeo Gallery, Milan. Curated by Carlo Sala
Sous les pavés la plage, Mulier Mulier Gallery, Knokke-Zoute, Belgium. Curated by Wladyslaw Barion
- 2021 **Drawings**, Triangolo gallery, Cremona. Curated by Raffaella Colace
ReA! Art Fair - 100 Emerging Artists, Fabbrica del Vapore, Milan.
- 2020 **Degree Show**, Faculdade de Belas-Artes da Universidade de Lisboa, Lisbon.
- 2019 **Fatti della Vita 3.0**, Giovanni Bai Studio, Walkingstudiospazi Festival, Milan. Curated by Giovanni Bai
Erase to Make a Mark, Fondazione Adolfo Pini, Milan. (INCONTRI# project by Adrian Paci and Gianni Caravaggio).

PRIZES

- 2024 **Premio Rotary "Be the difference with art"** (vincitrice)
Prisma Art Prize (finalista)
- 2023 **Premio Città di Treviglio** (vincitrice)
Premio Combat (menzione)
- 2022 **Premio Francesco Fabbri per le arti contemporanee**, Villa Brandolini, Pieve di Soligo (finalista)

RESIDENCES/WORKSHOPS

- 2023, 2024 **Dolomiti Contemporanee**, Villaggio Eni, Borca di Cadore (BL). A cura di Giovanni D'Inca Levis
2023 **Extra Ordinario**, laboratorio aperto di pittura, workshop e mostra collettiva a cura di Daniele Capra, Nico Covre e Carlo Di Raco, Marghera (VE)

PRESS AND PUBLICATIONS

- 2024 **100 Artisti in Villa**, exhibition catalogue
2023 **Premio Città di Treviglio**, catalogo 2023
2022 **Anamorfosi del presente**, Giovanni Bai, exhibition catalogue
2021 **Premio Francesco Fabbri per le arti contemporanee**, catalogo della XI edizione, ed. Francesco Fabbri
Sous les paves la plage, exhibition catalogue, ed. Mulier Mulier