

SCORZE'

MOGLIANO  
VENETO

MARCON

MARTELLAGO

SPINEA

**LEGENDA**

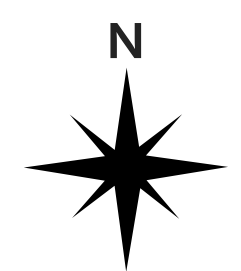
- |  |                            |  |                   |
|--|----------------------------|--|-------------------|
|  | Scuole OLD                 |  | Musei Biblioteche |
|  | Stadi                      |  | Sale Spettacoli   |
|  | Strutture Sanitarie        |  | Banche e Poste    |
|  | Case Cura                  |  | Industrie         |
|  | Edifici Rilevanti Generici |  | Alberghi          |
|  | Centri Commerciali         |  | Locali Culto      |

Base Cartografica: OSM Standard

1.000 0 1.000 m

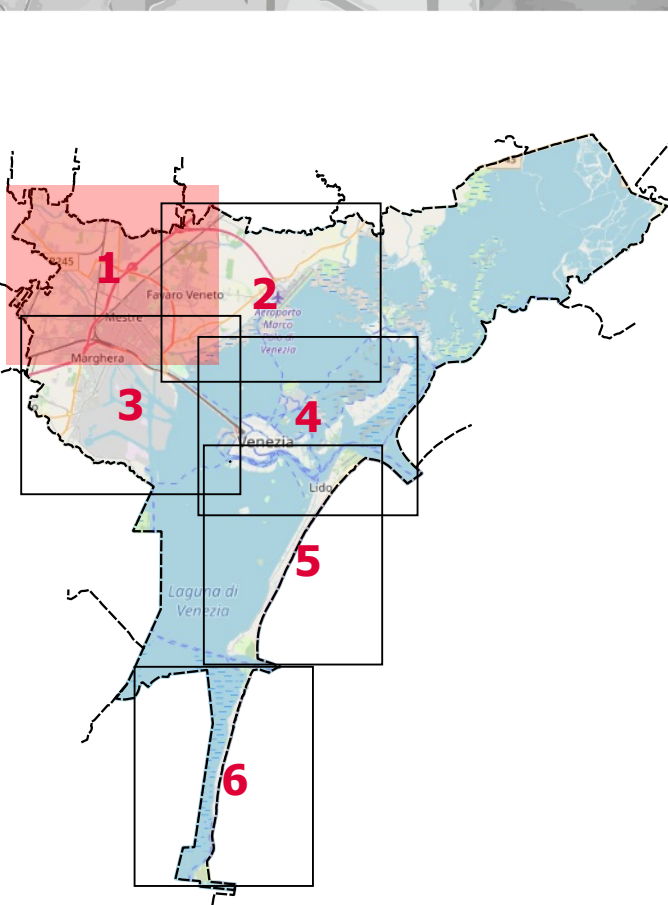
DIRETTORE: Dott. MARCO AGOSTINI  
Progettista: Filippo Cammarata

Email: [protezionecivile@comune.venezia.it](mailto:protezionecivile@comune.venezia.it)  
PEC: [protezionecivile@pec.comune.venezia.it](mailto:protezionecivile@pec.comune.venezia.it)



# Piano Comunale di Protezione Civile

**Città di Venezia**  
Area Polizia Locale e Sicurezza del Territorio  
Settore Protezione Civile, Rischio Industriale



[www.comune.venezia.it/protezionecivile](http://www.comune.venezia.it/protezionecivile)

TAVOLA 09  
FOGLIO 01

**EDIFICI RILEVANTI**

Scala 1:15.000  
Aggiornamento 2024