

Il PN Metro Plus 2021-2027 e le operazioni della Priorità 4 – Inclusione sociale

Paola Ravenna, Responsabile Organismo Intermedio di Venezia

“Costellazioni civiche: reti per l'innovazione urbana”, 18 dicembre 2024 | M9



Costellazioni
Civiche



La città **Sicura** di sé



Il PON Metro 2014-2020 a Venezia

112

N. operazioni programmate e completate

€ 113.075.987,73

Totale spesa rendicontata al 31/01/2024

Cose fatte

Tra il **2016 e il 2023** Venezia ha realizzato una serie di progetti che hanno rappresentato un'opportunità straordinaria per **migliorare la qualità della vita di chi abita, lavora o visita la città.**

Il **PON Metro** per Venezia è stato una occasione imprescindibile per far **dialogare più parti del nostro territorio**, che per sua natura morfologica è notoriamente complesso tra città antica e terraferma, e che ha permesso di unire differenti tessere del mosaico di questa città policentrica, un arcipelago fatto di molte isole.



Agenda digitale

DiME, la **piattaforma multicanale** che permette ai cittadini di Venezia di accedere ai **servizi digitali** offerti dalla Pubblica Amministrazione.

Da una decina di servizi erogati nel 2018 si è passati, nel 2024, a **superare i 100**, con un'impennata nel periodo del Covid e molti progetti tuttora in uscita.

DiMe / Touchpoint

DiMe / Contact Center

DiMe / Backoffice

Estensione della piattaforma a 17
comuni del territorio metropolitano

Contatti totali 2023: **309.023**



Riduzione impronta di carbonio

Piste ciclabili e punti critici, da 120 fino a 175 km

Efficientamento energetico degli edifici pubblici, ex Manifattura Tabacchi, ex Emeroteca. **Recupero ambientale** (Forte Marghera, Sacca Fisola, parte Parco San Giuliano).

Riqualificazione spazi per la comunità (parchi, giardini, teatro, centro civico, piastre polivalenti). **Recupero impianti sportivi** (17 strutture) terraferma e isole.

Acquisto mezzi del TPL (2 bus elettrici alimentati ad idrogeno). **Sostituzione mezzi flotta aziendale** (28 autoveicoli ad alimentazione elettrica, 7 ad alimentazione ibrida, 2 imbarcazioni ad alimentazione ibrida plug-in) e **Polizia Locale** (5 imbarcazioni e 64 automezzi con motorizzazione ibrida ed elettrica).



Innovazione sociale

Pronto intervento sociale (PR.I.S.), un progetto mirato a fornire assistenza immediata a persone che si trovano in situazioni di grave emergenza sociale (**1.224** persone assistite).

“**La città sicura di sé**”, un programma che raggruppa **36** iniziative, declinate in quattro diverse progettualità: Welfare di comunità, Civic Crowdfunding, Condomino solidale e Innovazione di comunità.

Animazione di comunità, spettacoli, teatro, tornei sportivi e corsi per anziani e disabili, Cinemoving, Bibliobus, laboratori della rete delle biblioteche... nei luoghi riqualificati.

Recupero degli alloggi comunali, riqualificazione del patrimonio residenziale pubblico a Venezia (**125** nel centro storico e isole, **171** in terraferma).



Lesson learned

Il **PON Metro** ha permesso di **connettere diverse parti della macchina amministrativa** del Comune di Venezia, creando connessioni e aumentando la **capacitazione** degli uffici.



Il PON Metro è stato per Venezia un **ponte per il futuro**, che ha contribuito a costruire una città **più smart, più verde, più sostenibile e inclusiva**.

Il PN Metro Plus 21-27 e città medie Sud



Il PN Metro Plus 21-27 e città medie Sud

OP 1

Un'Europa più
intelligente



Azioni di **supporto al il tessuto socio-economico e produttivo locale** con l'obiettivo di incrementarne la competitività.

OP 4

Un'Europa più
sociale



Azioni di **rafforzamento dei servizi e riqualificazione delle infrastrutture per l'inclusione sociale** rivolte alle città medie delle Regioni Meno Sviluppate.

OP 2

Un'Europa più
verde



Azioni di rafforzamento al contributo del Programma per la **costruzione di comunità più sostenibili dal punto di vista ambientale**, tenendo conto anche dell'adattamento ai cambiamenti climatici.

OP 5

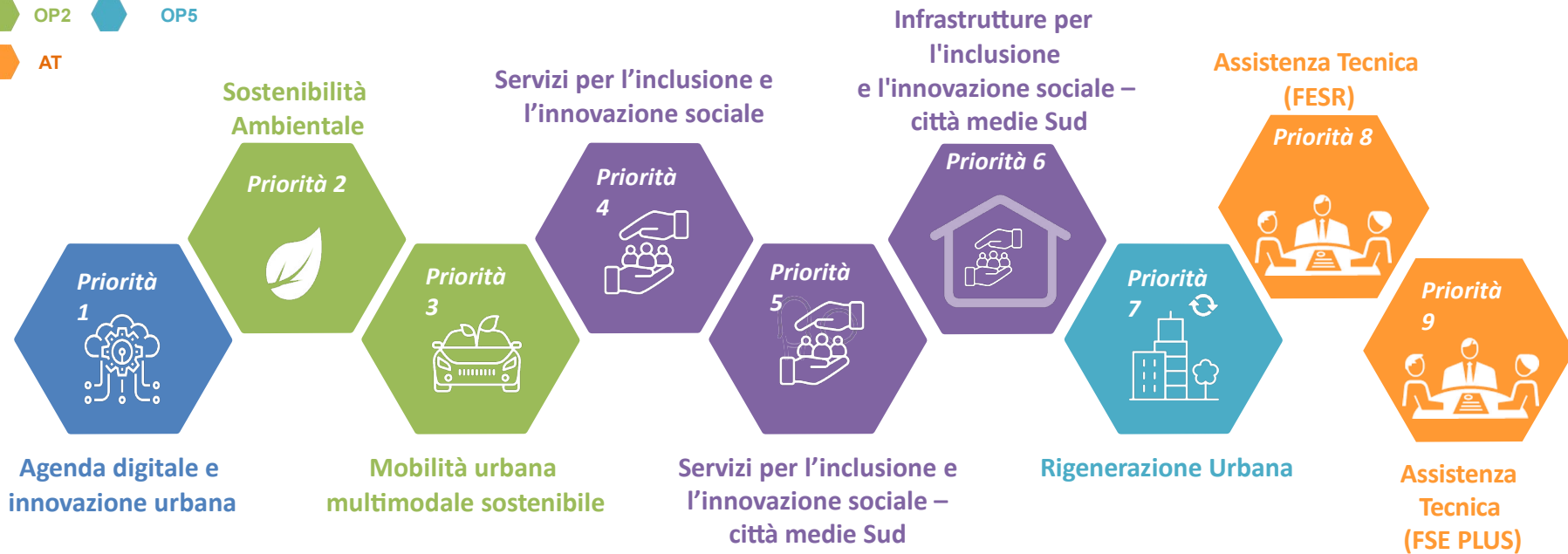
Un'Europa più
vicina ai cittadini



Azioni specifiche di **rigenerazione urbana**: per la valorizzazione del patrimonio culturale e naturalistico, del turismo e della sicurezza urbana e la rigenerazione integrata di aree "bersaglio" (c.d. **progetti di territorio**).

Struttura del Programma

Legenda:



Il PN Metro Plus 21-27 a Venezia

33 N. operazioni programmate (AT inclusa)

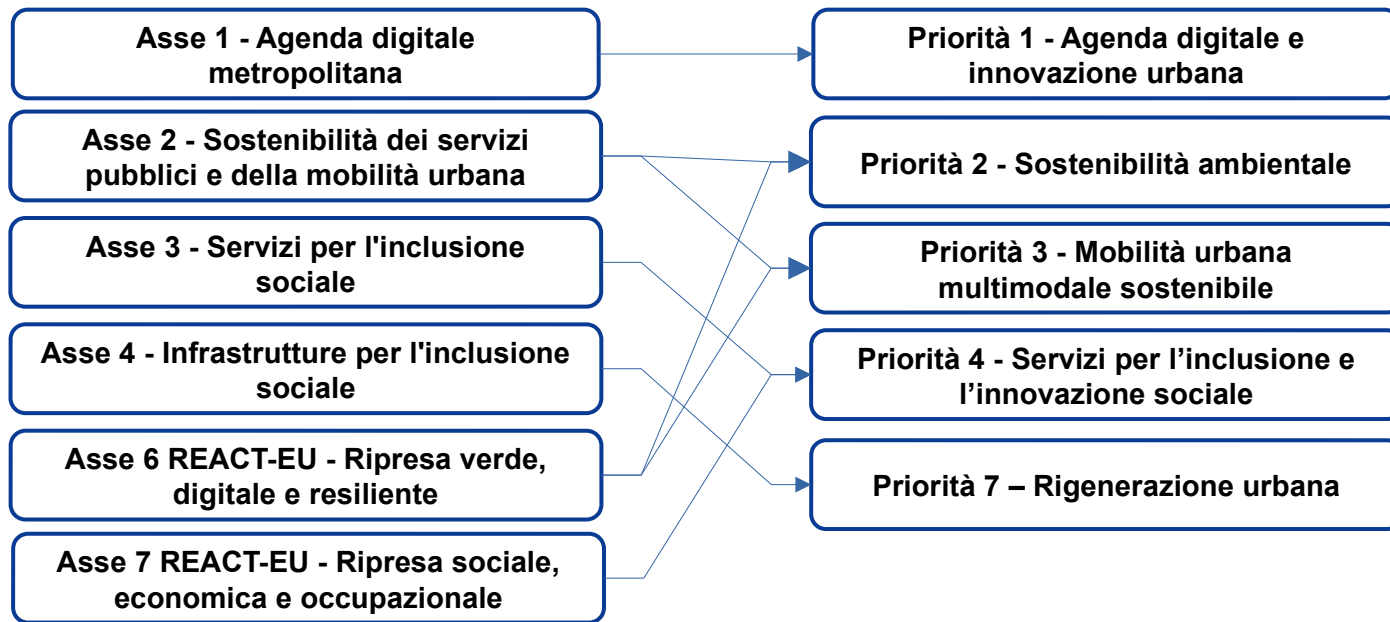
€ 126,9 mln Risorse assegnate (DPC-U5-005/24 del 07/08/24)

Dotazione finanziaria complessiva

Priorità	Titolo Priorità	Fondo	N. progetti	Risorse finanziarie, al netto della flessibilità	Importo della flessibilità
1	Agenda digitale e innovazione urbana	FESR	4	10.243.153,70	1.807.738,30
2	Sostenibilità ambientale	FESR	1	25.310.692,57	4.466.896,43
3	Mobilità urbana multimodale sostenibile	FESR	5	17.902.262,25	3.159.437,75
4	Servizi per l'inclusione e l'innovazione sociale	FSE+	7	39.629.327,85	6.993.886,43
7	Rigenerazione urbana	FESR	3	31.785.879,04	5.609.654,31
8 e 9	Assistenza tecnica	FESR/FSE+	2	2.069.750,00	365.250,00
Totale			22	126.941.065,41	22.402.863,22

Continuità tra i Programmi

PON Metro 14-20



PN Metro Plus 21-27

La riqualificazione dei luoghi pubblici di aggregazione - Priorità 7

Parco Albanese: recupero di strutture in cemento armato e realizzazione pump track

Marghera: completamento recupero Municipio, Piazzale Concordia e area degradata di Via Trieste (skate park)

Quartiere Gazzera: con il recupero dell'ex centrale Veritas (museo e spazio di aggregazione)

Favaro: riqualificazione del Municipio e degli spazi esterni

Mestre: riqualificazione Parchi di Via Tasso, Via Piave, Piraghetto, San Giuliano

Venezia Centro Storico: eliminazione barriere architettoniche sui ponti

La riqualificazione dei luoghi pubblici di aggregazione - Priorità 7

Iniziative di animazione di comunità: attività di danza-musica-teatro all'aperto, attività culturale al Teatro al parco e Teatro Groggia, Cinemoving, iniziative culturali in via Piave e a Marghera

Rafforzamento dei servizi a supporto delle biblioteche (attività di formazione), Bibliobus, eventi di promozione della lettura per young adult

Promozione e sostegno della pratica sportiva per categorie fragili e iniziative ludico-sportive negli spazi recuperati

Priorità 4 - Servizi per l'inclusione e l'innovazione sociale



Le azioni di Venezia - Priorità 4

Obiettivo specifico 4.8.

Incentivare l'inclusione attiva, per promuovere le pari opportunità, la non discriminazione e la partecipazione attiva, e migliorare l'occupabilità, in particolare dei gruppi svantaggiati (FSE+).

VE4.4.8.1_a - promuovere percorsi di collaborazione e concertazione con gli attori che operano nel settore dell'occupabilità sul territorio e garantire il supporto e accompagnamento dell'utenza vulnerabile verso strumenti di politica attiva.

Innovazione
sociale

Le azioni di Venezia - Priorità 4

Obiettivo specifico 4.11

Migliorare l'accesso paritario e tempestivo a servizi di qualità, sostenibili e a prezzi accessibili, compresi i servizi che promuovono l'accesso agli alloggi e all'assistenza incentrata sulla persona, anche in ambito sanitario; modernizzare i sistemi di protezione sociale, anche promuovendone l'accesso e prestando particolare attenzione ai minori e ai gruppi svantaggiati; migliorare l'accessibilità l'efficacia e la resilienza dei sistemi sanitari e dei servizi di assistenza di lunga durata, anche per le persone con disabilità (FSE+).

Innovazione
sociale

Le azioni di Venezia - Priorità 4

VE4.4.11.1_a - migliorare l'accessibilità agli spazi (scuola, casa, alloggi dedicati), tramite azioni per il rafforzamento dell'autonomia e delle capacità relazionali e azioni per l'innalzamento della qualità della vita a favore di anziani, disabili e non autosufficienti.

VE4.4.11.1_b - potenziare i servizi territoriali per la cura, protezione e inclusione socio-educativa di bambini e adolescenti a rischio e famiglie fragili, intervenendo nel contesto extrascolastico per agire direttamente negli ambienti di crescita del minore e all'interno del nucleo familiare.

Innovazione
sociale



VE4.4.11.1_c - fornire servizi per prevenire, contrastare e superare i processi di emarginazione e isolamento sociale destinati a adulti vulnerabili, cittadini di Paesi Terzi, persone LGBTQ+ a rischio di discriminazione e in situazioni di emergenza abitativa, fornendo soluzioni di ospitalità diffusa e accoglienza temporanea.

VE4.4.11.1_d - attivazione di interventi nella sfera socio-abitativa, educativa – relazionale e socio -sanitaria (disbrigo, commissioni, accompagnamento per appuntamenti, contatti con il medico di famiglia, trasporto per visite mediche) per persone adulte a rischio di svantaggio sociale. L'intervento prevede inoltre attività di formazione e informazione sull'uso del digitale, azioni di consulenza legale ed interventi di mediazione linguistico- culturale.

VE4.4.11.2.a – migliorare i servizi di welfare territoriale attraverso il coinvolgimento del Terzo settore e della cittadinanza grazie alla creazione di hub territoriali che offriranno uno sportello di supporto agli ETS e alla realizzazione dei loro progetti, utilizzando anche la piattaforma di Crowdfunding.

Le azioni di Venezia - Priorità 4

Obiettivo specifico 4.12

Promuovere l'integrazione sociale delle persone a rischio di povertà o di esclusione sociale, compresi gli indigenti e i bambini (FSE+).

Operazione VE4.4.12.1.a – promuovere l'uscita dalla condizione di disagio estremo delle persone senza dimora e in situazione di emergenza, tramite servizi di accoglienza diurna e notturna, unità di strada e di dimissioni protette dal sistema ospedaliero.

Per i minori stranieri non accompagnati (MSNA) sono previste azioni di prima accoglienza e protezione.

Innovazione
sociale

Dotazione finanziaria - Priorità 4

Codice progetto	Titolo progetto	Risorse finanziarie, al netto della flessibilità	Importo della flessibilità
VE4.4.8.1.a	Occupabilità e competenze per l'inclusione sociale	€ 1.149.465,93	
VE4.4.11.1_a	Inclusione di persone anziane e persone con disabilità	€ 8.269.067,01	1.767.720,00
VE4.4.11.1_b	Inclusione di minori e nuclei familiari in condizione di fragilità	€ 3.146.211,72	€ 1.115.000,00
VE4.4.11.1_c	Inclusione di persone fragili e a rischio di esclusione sociale e/o abitativa	€ 3.968.202,55	
VE4.4.11.1_d	Interventi socio-educativi a favore di persone in condizione di fragilità per l'inclusione sociale	€ 9.137.524,99	€ 946.000,00
VE4.4.11.2.a	Costellazioni civiche	€ 4.366.139,40	€ 665.385,56
VE4.4.12.1.a	Interventi per l'integrazione sociale delle persone a rischio di povertà o di esclusione sociale	€ 9.592.716,26	€ 2.499.780,87
Totale		€ 39.629.327,86	€ 6.993.886,43

Grazie per l'attenzione!



Costellazioni
Civiche



La città **S**icura di sé

