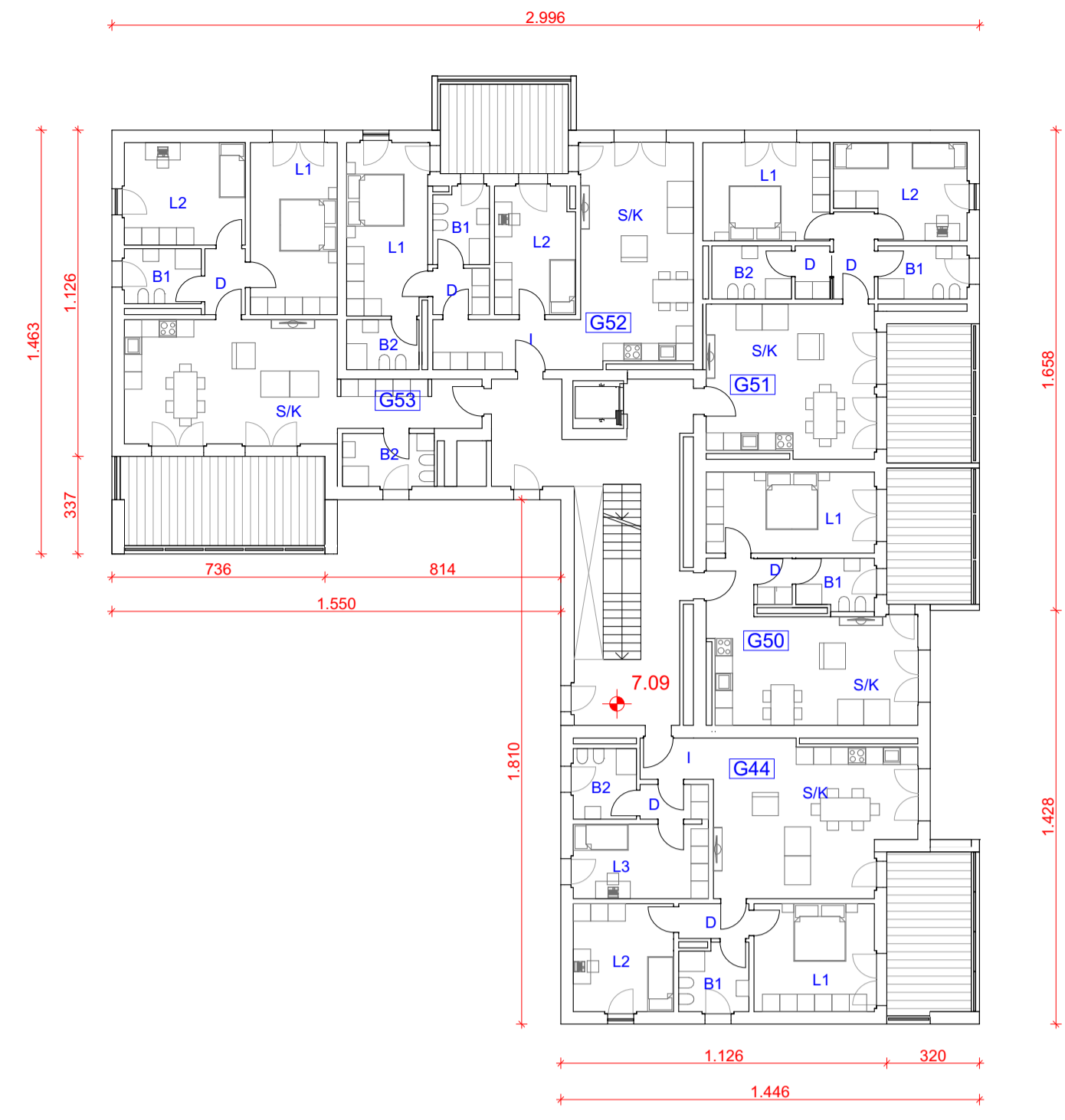


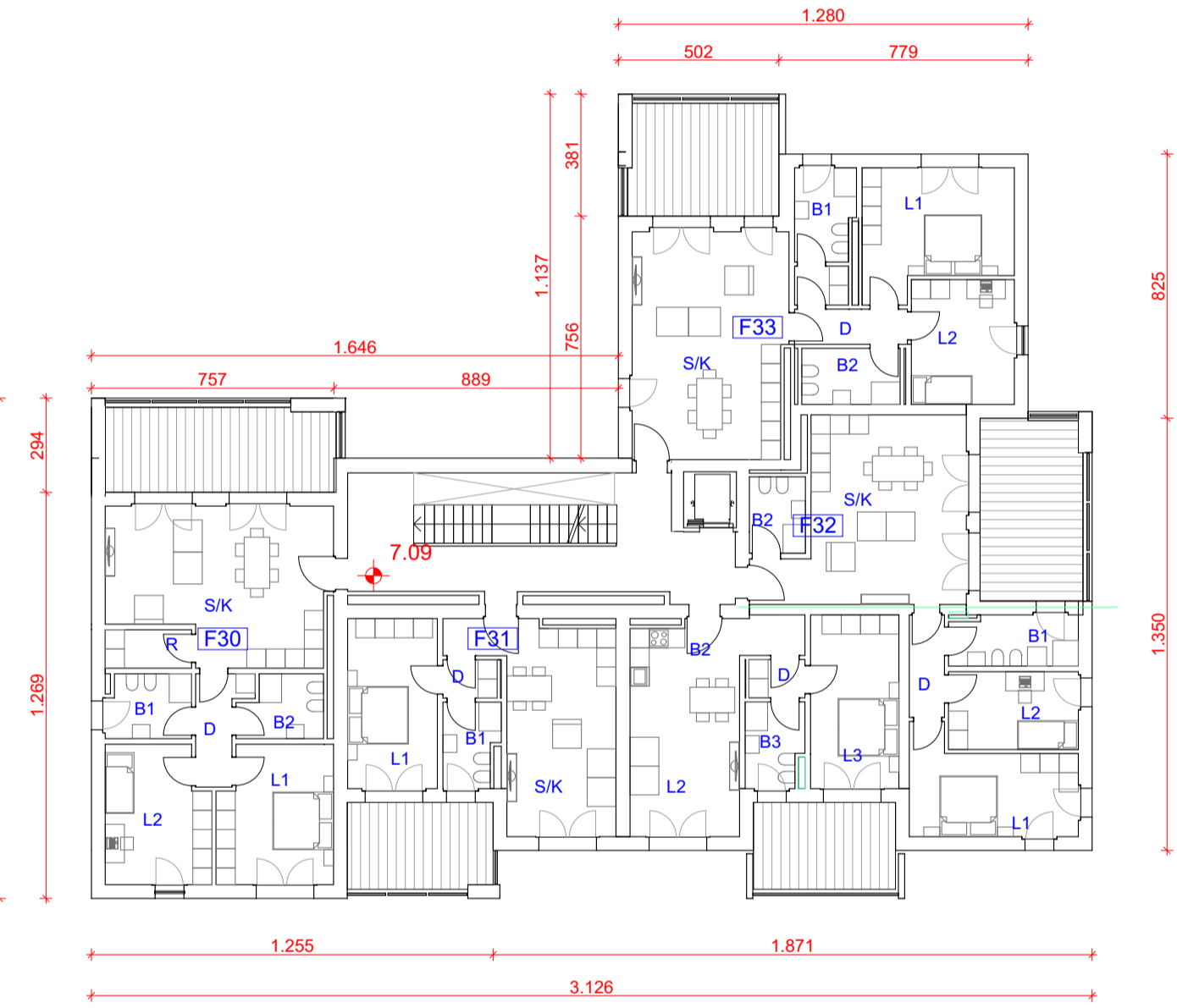
PIANTA PIANO TERRA



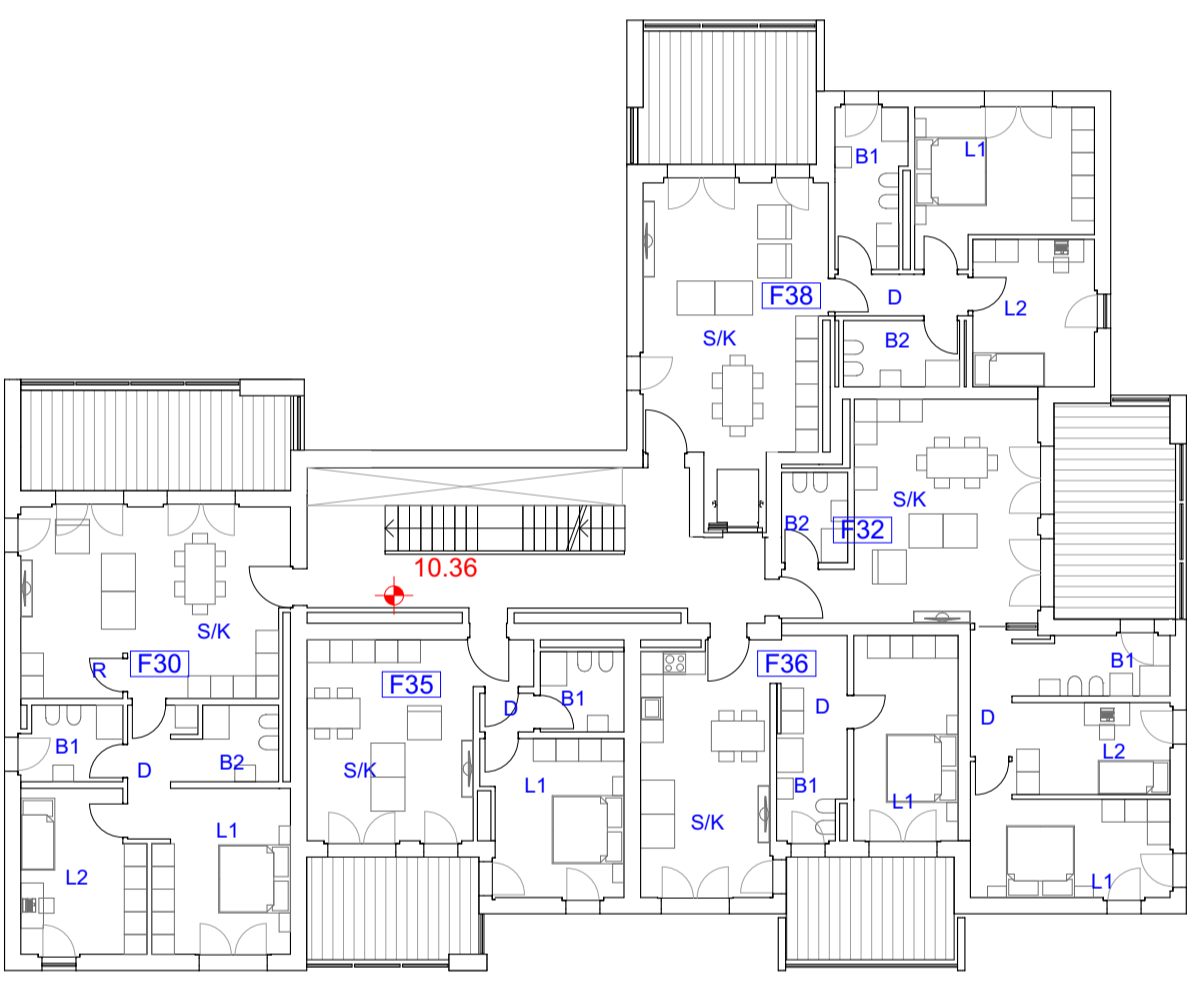
PIANTA PIANO PRIMO



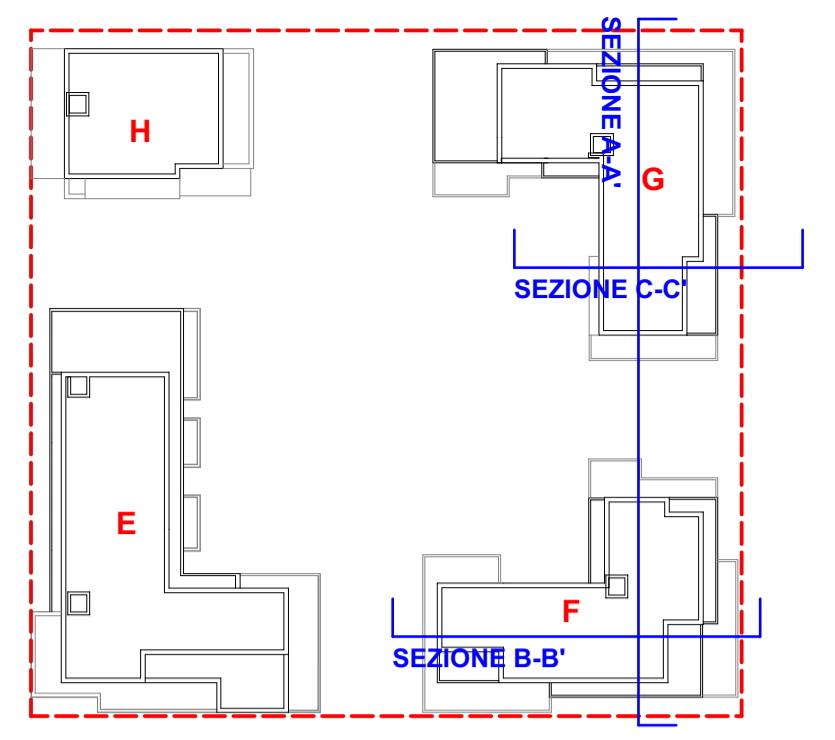
PIANTA PIANO SECONDO



SEZIONE B-B' EDIFICIO F



SEZIONE C-C' EDIFICIO G



**LEGENDA**  
 - - - PERIMETRO U.M.I.2  
 - - - PERIMETRO DESTINATO ALLA NUOVA EDIFICAZIONE E AGLI SPAZI PRIVATI PERTINENZIALI



**PROGETTO PER LA REALIZZAZIONE DI QUATTRO IMMOBILI CON DESTINAZIONE RESIDENZIALE IN VIA MATTUGLIE (VE)**

NCEU  
 foglio 138, particelle 2189

**La Immobiliare Veneziana s.r.l.**  
 Via Milano, 4136  
 30124 Venezia  
 immobiliare@veneziana.it

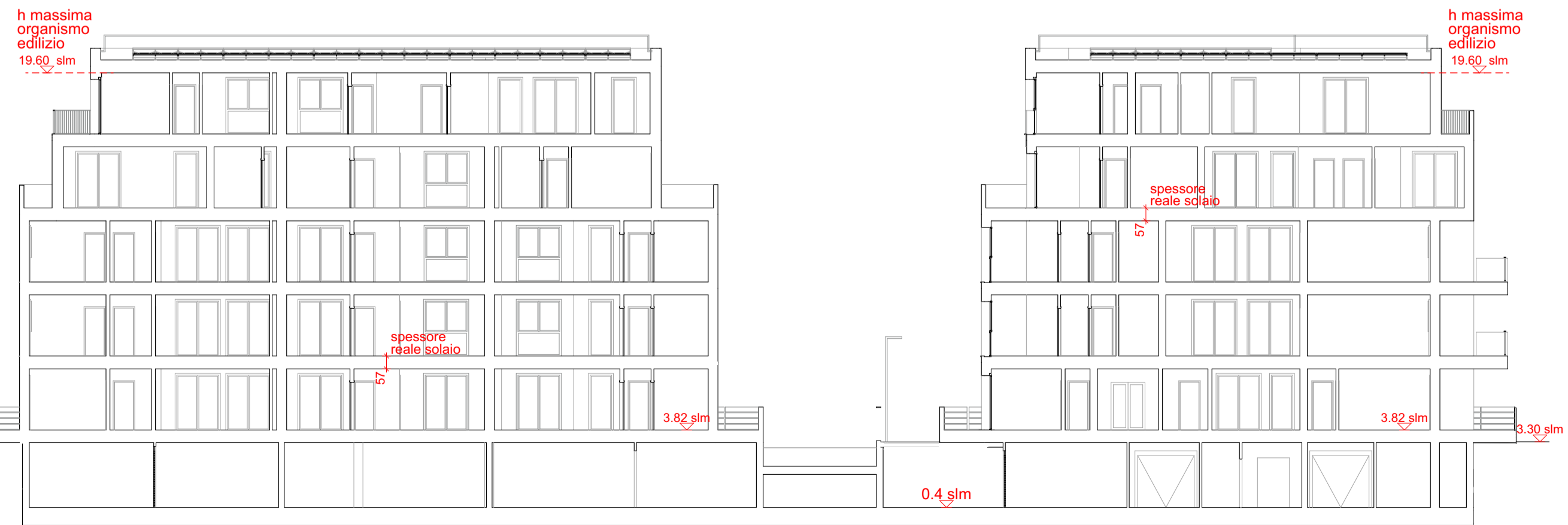
**VARIANTE AL PP C2/n.33**  
 con precise disposizioni Art. 23 lettera b) DPR 380/2001. Ambito UMI n.2

**BLU architettura**  
 arch. Piero Vivanti  
 arch. Anna Nanni  
 arch. Sara Russo  
 arch. Nicola Faltoni  
 Via Caluso Battuti, 2  
 30174 Venezia-Riviera  
 tel 041 3196370  
 info@bluarquitettura.com

**TITOLO**  
 PRECISE DISPOSIZIONI ART. 23 lett. b) DPR n. 380/2001  
 EDIFICIO F-G  
 Pianta PT - P1 - P2  
 Sezione Long. A-A', Sezione Trasn. B-B', C-C'

**ELABORATO**  
 Tav 12\_Variante

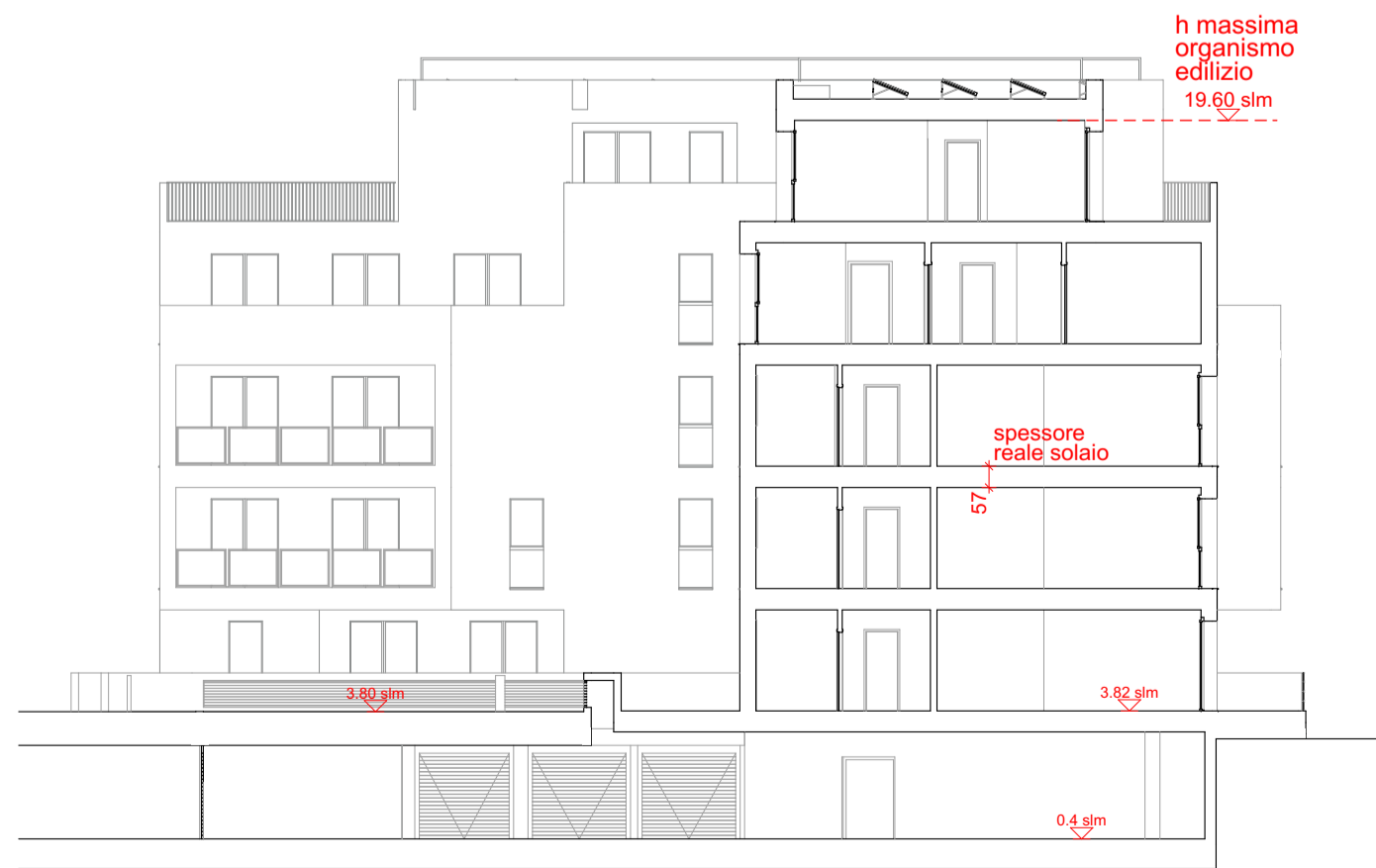
REVISIONE	DATA	OGGETTO	SCALA
rev_00	marzo 2023		1:200
rev_01			
rev_02	giugno 2023	Aggiornamento ai pareri degli uffici competenti	
rev_03			NOME FILE:
rev_04			



SEZIONE A-A' EDIFICI F-G



SEZIONE B-B' EDIFICIO F



SEZIONE C-C' EDIFICIO G