

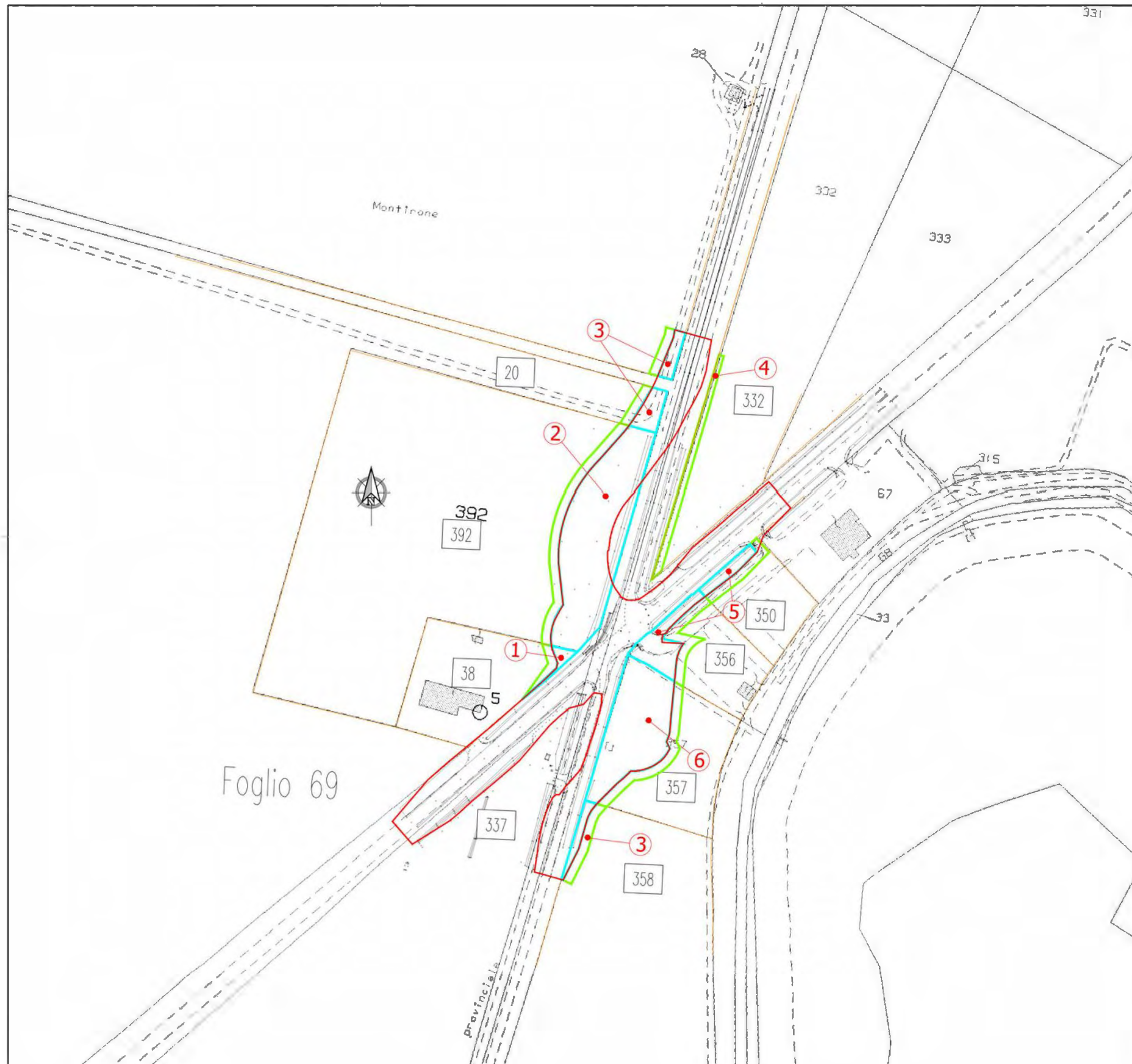


Allegato 2 Piano particellare di esproprio

“Realizzazione di una rotatoria in corrispondenza dell'intersezione a raso al km 13+950 della S.S. 14 "della Venezia Giulia" – Località Montiron”. Espressione di parere, in sede di conferenza di servizi, per la verifica di Intesa Stato-Regione di conformità del progetto ai relativi piani urbanistici e per l’approvazione della Variante n. 88 al Piano degli Interventi con contestuale apposizione del vincolo preordinato all’esproprio da parte del Comune di Venezia.



Piano particolare di esproprio



N. DITTA	CODICE COMUNE	FOGLIO	SEZIONE	PARTICELLA	QUALITA' CATEGORIA	SUPERFICIE ESPROPRIO (m ²)	SUPERFICIE OTP (m ²)	SUPERFICIE OTMP (m ²)
1	L736	69	Burano	38	Ente urbano	79	79	143
2	L736	69	Burano	392	seminativo	3520	3520	670
3	L736C	69	Burano	20	seminativo	232	232	185
	L736	69	Burano	358	incolt prod	171	171	234
4	L736	69	Burano	332	seminativo			400
5	L736	69	Burano	356	Ente urbano	686	686	300
	L736	69	Burano	350	incolt prod	242	242	223
	L736	69	Burano	350	Ente urbano	11	11	
6	L736	69	Burano	357	incolt prod	2130	2130	443
7	L736	69	Burano	337	seminativo	36	36	956

