

DITTA PROPRIETARIA

Omnia Terziario Srl
Via Orsato, 38
30175 Marghera Venezia

**STUDIO ASSOCIATO FRANCESCHIN
ARCHITETTURA E INGEGNERIA CIVILE**

Dott. Arch. Carlotta Franceschin
Via Manin 44/7 Mestre Venezia
Tel. - Fax 041/988816

COMUNE DI VENEZIA

DIREZIONE SVILUPPO DEL TERRITORIO E CITTA' SOSTENIBILE

Piano di Lottizzazione di iniziativa privata in attuazione della Scheda Normativa n.6 della Variante al P.I. n. 49 approvata con D.C.C. 78/2020, sito in Mestre, tra Via Ricci e Via Bellotto, Fg.121, mapp. 593-594-595.

**Elab.
G**

**RELAZIONE TECNICO SCIENTIFICA SULLA
QUALITA' DEL SUOLO (+ RAPPORTI DI
PROVA)**

**DATA:
Ottobre 2022**

Ing, Pietro Franceschin
Arch. Carlotta Franceschin
Via Manin 44/7 Mestre Venezia
Tel.-Fax 041/988816

PROGETTISTI

**DIRETTORE
LAVORI**

Omnia Terziario Srl
Via Orsato, 38
30175 Marghera Venezia
C.F. 02650380583
P.IVA 01646350270

**DITTA
PROPRIETARIA**

**IMPRESA
COSTRUTTRICE**

REV. 01

Marzo 2023

REV. 02

Aprile 2023



LAB N° 0744 L

Spett.le
OMNIA TERZIARIO S.r.l.
Via Sertorio Orsato, 30
30175 – Marghera - VENEZIA

RAPPORTO DI PROVA N. 20212788

del 30/12/2021

DATI IDENTIFICATIVI DEL CAMPIONE

N° richiesta Prove: 20212788 del : 17/12/2021

Cantiere: Cantiere c/o Via Ricci, 4 – Zelarino (VE)

Cliente: OMNIA TERZIARIO S.r.l.
Via Sertorio Orsato, 30 – 30175 Marghera - VENEZIA

Prelevatore: Prelevato dal Dott. Alessandro Musacco – CONSULAB S.r.l.

Modalità di prelievo: Vedasi Verbale di campionamento, Documentazione fotografica.
Norma: DPR 120/17 – Linee Guida ISPRA

Data prelievo: 17/12/2021 ore 9:00

Luogo del prelievo: Cantiere c/o Via Ricci, 4 – Zelarino (VE)

Punto di prelievo: Trincea Esplorativa "T1"
Coordinate GPS: N 45° 30'15.08"; E 12° 13'23.86"

N° campione/registro: 20212788 Laboratorio CONSULAB S.r.l.

Data ricevimento Campione: 20/12/2021

Data Inizio Prove: 20/12/2021 Data Fine Prove: 30/12/2021

Materiale sottoposto a Prove: Terreno

Descrizione del campione: Terreno sabbioso

Richiedente : OMNIA TERZIARIO S.r.l.
Via Sertorio Orsato, 30 – 30175 Marghera - VENEZIA



LAB N° 0744 L

RAPPORTO DI PROVA N. 20212788

del 30/12/2021

RISULTATI ANALITICI

VALORI DI CONCENTRAZIONE RIFERITI ALLA
Tab. 1, all.5, titolo V della parte quarta del DLgs. 03/04/2006 n.152

PARAMETRO	Un. Mis.	Valore	Metodo di Prova	Incertezza di misura	Limiti siti ad uso Verde pubblico, privato e resid.le Tab. 1, all.5, titolo V della parte quarta del DLgs. 03/04/2006 n.152	Limiti siti ad uso Commerciale e industriale Tab. 1, all.5, titolo V della parte quarta del DLgs. 03/04/2006 n.152
<i>Preparativa del campione: preventivamente privato della frazione superiore a 2 cm; determinazioni analitiche chimiche condotte sulla sola frazione essiccata passante al vaglio di 2 mm; i valori di concentrazione sono riferiti alla totalità dei materiali secchi, comprensiva dello scheletro.</i>						
RESIDUO SECCO 105 °C	% p/p	93,9	CNR IRSA 2 Q 64 Vol 2 1984		-	-
SCHELETRO *	% p/p	< 0,1	DM13/09/99 met. II.1		-	-
COMPOSTI INORGANICI						
ARSENICO	mg/kg ss	9,1	EPA 3051A 2007 + EPA 6010D 2018		20	50
BERILLIO	mg/kg ss	< 1,0	EPA 3051A 2007 + EPA 6010D 2018		2	10
CADMIO *	mg/kg ss	< 1,0	EPA 3051A 2007 + EPA 6010D 2018		2	15
COBALTO	mg/kg ss	4,7	EPA 3051A 2007 + EPA 6010D 2018		20	250
CROMO TOTALE	mg/kg ss	8,8	EPA 3051A 2007 + EPA 6010D 2018		150	800
CROMO ESAVALENTE	mg/kg ss	< 1,0	CNR IRSA 16 Q 64 Vol 3 1986		2	15
MERCURIO	mg/kg ss	< 0,2	EPA 7473 2007		1	5
NICHEL	mg/kg ss	7,3	EPA 3051A 2007 + EPA 6010D 2018		120	500
PIOMBO	mg/kg ss	9,9	EPA 3051A 2007 + EPA 6010D 2018		100	1000
RAME	mg/kg ss	11,5	EPA 3051A 2007 + EPA 6010D 2018		120	600
VANADIO	mg/kg ss	16,8	EPA 3051A 2007 + EPA 6010D 2018		90	250
ZINCO *	mg/kg ss	39,0	EPA 3051A 2007 + EPA 6010D 2018		150	1500
IDROCARBURI PESANTI (C>12)	mg/Kg ss	< 20	ISO 16703:2004 (E)		50	750
IDROCARBURI POLICICLICI AROMATICI						
Naftalene *	mg/kg ss	< 0,015	EPA 3550C 2007 + EPA 8270E 2018		-	-
Acenaftilene *	mg/kg ss	< 0,015	EPA 3550C 2007 + EPA 8270E 2018		-	-
Acenaftene *	mg/kg ss	< 0,015	EPA 3550C 2007 + EPA 8270E 2018		-	-
Fluorene	mg/kg ss	< 0,015	EPA 3550C 2007 + EPA 8270E 2018		-	-



LAB N° 0744 L

RAPPORTO DI PROVA N. 20212788

del 30/12/2021

<i>PARAMETRO</i>	<i>Un. Mis.</i>	<i>Valore</i>	<i>Metodo di Prova</i>	<i>Incertezza di misura</i>	<i>Limiti siti ad uso Verde pubblico, privato e resid.le Tab. 1, all.5, titolo V della parte quarta del DLgs. 03/04/2006 n.152</i>	<i>Limiti siti ad uso Commerciale e industriale Tab. 1, all.5, titolo V della parte quarta del DLgs. 03/04/2006 n.152</i>
Fenantrene	mg/kg ss	< 0,015	EPA 3550C 2007 + EPA 8270E 2018		-	-
Antracene	mg/kg ss	< 0,015	EPA 3550C 2007 + EPA 8270E 2018		-	-
Fluorantene	mg/kg ss	< 0,015	EPA 3550C 2007 + EPA 8270E 2018		-	-
Benzo (e) pirene	mg/kg ss	< 0,015	EPA 3550C 2007 + EPA 8270E 2018		-	-
Perilene *	mg/kg ss	< 0,015	EPA 3550C 2007 + EPA 8270E 2018		-	-
Benzo(a)antracene ⁽²⁵⁾	mg/kg ss	< 0,015	EPA 3550C 2007 + EPA 8270E 2018		0,5	10
Benzo(a)pirene ⁽²⁶⁾	mg/kg ss	< 0,015	EPA 3550C 2007 + EPA 8270E 2018		0,1	10
Benzo(b)fluorantene ⁽²⁷⁾	mg/kg ss	< 0,015	EPA 3550C 2007 + EPA 8270E 2018		0,5	10
Benzo(k+j)fluorantene ⁽²⁸⁾ *	mg/kg ss	< 0,015	EPA 3550C 2007 + EPA 8270E 2018		0,5	10
Benzo(g,h,i)perilene ⁽²⁹⁾	mg/kg ss	< 0,015	EPA 3550C 2007 + EPA 8270E 2018		0,1	10
Crisene ⁽³⁰⁾	mg/kg ss	< 0,015	EPA 3550C 2007 + EPA 8270E 2018		5	50
Dibenzo(a,e)pirene ⁽³¹⁾ *	mg/kg ss	< 0,015	EPA 3550C 2007 + EPA 8270E 2018		0,1	10
Dibenzo(a,l)pirene ⁽³²⁾ *	mg/kg ss	< 0,015	EPA 3550C 2007 + EPA 8270E 2018		0,1	10
Dibenzo(a,i)pirene ⁽³³⁾ *	mg/kg ss	< 0,015	EPA 3550C 2007 + EPA 8270E 2018		0,1	10
Dibenzo(a,h)pirene ⁽³⁴⁾ *	mg/kg ss	< 0,015	EPA 3550C 2007 + EPA 8270E 2018		0,1	10
Dibenzo(a,h)antracene ⁽³⁵⁾ *	mg/kg ss	< 0,015	EPA 3550C 2007 + EPA 8270E 2018		0,1	10
Indeno(1,2,3-cd)pirene ⁽³⁶⁾	mg/kg ss	< 0,015	EPA 3550C 2007 + EPA 8270E 2018		0,1	5
Pirene ⁽³⁷⁾	mg/kg ss	< 0,015	EPA 3550C 2007 + EPA 8270E 2018		5	50
Sommatoria Policiclici Aromatici (da 25 a 34) *	mg/kg ss	< 0,015	CALCOLO		10	100
POLICLOROBIFENILI						
TRI-CB:						
2,4,4' Triclorobifenile *	mg/kg ss	< 0,002	MI 10 rev 2 2019		-	-
TETRA-CB:						
2,2',5,5' Tetraclorobifenile *	mg/kg ss	< 0,002	MI 10 rev 2 2019		-	-
3,4,4',5 Tetraclorobifenile *	mg/kg ss	< 0,002	MI 10 rev 2 2019		-	-
3,3',4,4' Tetraclorobifenile *	mg/kg ss	< 0,002	MI 10 rev 2 2019		-	-
PENTA-CB:						
2,2',3,5',6 Pentaclorobifenile *	mg/kg ss	< 0,002	MI 10 rev 2 2019		-	-
2,2',4,5,5' Pentaclorobifenile *	mg/kg ss	< 0,002	MI 10 rev 2 2019		-	-



LAB N° 0744 L

RAPPORTO DI PROVA N. 20212788

del 30/12/2021

<i>PARAMETRO</i>	<i>Un. Mis.</i>	<i>Valore</i>	<i>Metodo di Prova</i>	<i>Incertezza di misura</i>	<i>Limiti siti ad uso Verde pubblico, privato e resid.le Tab. 1, all.5, titolo V della parte quarta del DLgs. 03/04/2006 n.152</i>	<i>Limiti siti ad uso Commerciale e industriale Tab. 1, all.5, titolo V della parte quarta del DLgs. 03/04/2006 n.152</i>
2,2',4,4',5 Pentaclorobifenile *	mg/kg ss	< 0,002	MI 10 rev 2 2019		-	-
2,3,3',4',6 Pentaclorobifenile *	mg/kg ss	< 0,002	MI 10 rev 2 2019		-	-
2',3,4,4',5 Pentaclorobifenile *	mg/kg ss	< 0,002	MI 10 rev 2 2019		-	-
2,3',4,4',5 Pentaclorobifenile *	mg/kg ss	< 0,002	MI 10 rev 2 2019		-	-
2,3,4,4',5 Pentaclorobifenile *	mg/kg ss	< 0,002	MI 10 rev 2 2019		-	-
2,3,3',4,4' Pentaclorobifenile *	mg/kg ss	< 0,002	MI 10 rev 2 2019		-	-
3,3',4,4',5 Pentaclorobifenile *	mg/kg ss	< 0,002	MI 10 rev 2 2019		-	-
<i>ESA-CB:</i>						
2,2',3,5,5',6 Esaclorobifenile *	mg/kg ss	< 0,002	MI 10 rev 2 2019		-	-
2,2',3,4',5',6 Esaclorobifenile *	mg/kg ss	< 0,002	MI 10 rev 2 2019		-	-
2,2',3,4',5,5' Esaclorobifenile *	mg/kg ss	< 0,002	MI 10 rev 2 2019		-	-
2,2',4,4',5,5' Esaclorobifenile *	mg/kg ss	< 0,002	MI 10 rev 2 2019		-	-
2,2',3,4,4',5' Esaclorobifenile *	mg/kg ss	< 0,002	MI 10 rev 2 2019		-	-
2,3',4,4',5,5' Esaclorobifenile *	mg/kg ss	< 0,002	MI 10 rev 2 2019		-	-
2,2',3,3',4,4' Esaclorobifenile *	mg/kg ss	< 0,002	MI 10 rev 2 2019		-	-
2,3,3',4,4',5 Esaclorobifenile *	mg/kg ss	< 0,002	MI 10 rev 2 2019		-	-
2,3,3',4,4',5' Esaclorobifenile *	mg/kg ss	< 0,002	MI 10 rev 2 2019		-	-
3,3',4,4',5,5' Esaclorobifenile *	mg/kg ss	< 0,002	MI 10 rev 2 2019		-	-
<i>EPTA-CB:</i>						
2,2',3,4',5,5',6 Eptaclorobifenile *	mg/kg ss	< 0,002	MI 10 rev 2 2019		-	-
2,2',3,4,4',5',6 Eptaclorobifenile *	mg/kg ss	< 0,002	MI 10 rev 2 2019		-	-
2,2',3,3',4',5,6 Eptaclorobifenile *	mg/kg ss	< 0,002	MI 10 rev 2 2019		-	-
2,2',3,4,4',5,5' Eptaclorobifenile *	mg/kg ss	< 0,002	MI 10 rev 2 2019		-	-
2,2',3,3',4,4',5 Eptaclorobifenile *	mg/kg ss	< 0,002	MI 10 rev 2 2019		-	-
2,3,3',4,4',5,5' Eptaclorobifenile *	mg/kg ss	< 0,002	MI 10 rev 2 2019		-	-
PCB TOTALI *	mg/kg ss	< 0,002	CALCOLO		0,06	5

NOTE: * Prova non accreditata da Accredia.



LAB N° 0744 L

RAPPORTO DI PROVA N. 20212788

del 30/12/2021

L'incertezza riportata nel presente documento è l'incertezza estesa ed è ottenuta da un'incertezza composta moltiplicata per un fattore di copertura $k=2$, che per una distribuzione normale porta ad un livello di confidenza approssimativamente del 95%.

Il laboratorio per il calcolo della concentrazione degli Idrocarburi Policiclici Aromatici ha tenuto conto del recupero che rientra nei criteri di accettabilità stabiliti dal laboratorio.

Le prove sono state effettuate presso il Laboratorio CONSULAB S.r.l.

I risultati si riferiscono esclusivamente al campione sottoposto a prova.

Ciascuna prova è stata eseguita entro i tempi stabiliti, se previsti, dal rispettivo metodo.

Nel caso sia presente una Dichiarazione di Conformità, il Laboratorio adotta come regola decisionale il confronto diretto del risultato con il limite applicato senza tenere conto dell'incertezza di misura.

Se non diversamente specificato, le sommatorie sono calcolate mediante il criterio del lower bound (L.B.).

Il presente Rapporto di Prova non può essere riprodotto parzialmente senza l'approvazione scritta del laboratorio.

RESPONSABILE DEL LABORATORIO

Dott. Alessandro Musacco
Chimico

Ordine dei Chimici e dei Fisici - Provincia di Treviso
Iscrizione n. 248

Allegati: - Commento al Rapporto di Prova;
- Verbale di Campionamento;
- Documentazione fotografica.

COMMENTO AL RAPPORTO DI PROVA N. 20212788

del 30/12/2021

GIUDIZIO DI CONFORMITA' AI VALORI LIMITE

Tabella 1, Allegato 5, Titolo V della Parte quarta

del DLgs. N.152 del 03/04/2006

Il materiale sottoposto alle determinazioni analitiche, indicate dal Committente, risulta **CONFORME** ai limiti di concentrazione stabiliti per i siti a destinazione d'uso **Verde Pubblico, Privato e Residenziale**, indicati nella Colonna A, Tabella 1, Allegato 5, Titolo V della Parte quarta del DLgs. N.152 del 03/04/2006.

RESPONSABILE DEL LABORATORIO

Dott. Alessandro Musacco

Chimico

Ordine dei Chimici e dei Fisici - Provincia di Treviso
Iscrizione n. 248

VERBALE DI CAMPIONAMENTO TERRA E ROCCE DA SCAVO

2022788
2022789

INFORMAZIONI GENERALI

data 11/12/2021 ora 9:00
 Committente: OTVIA TERZIARIO S.r.l.
 Sito di indagine: Cantiere c/o Via Ricci, 4 - Zeleno (VE)
 Punto di prelievo: TRINCEE ESPLOSIVE
 Mappali: /
 Volume di scavo previsto: _____

INFORMAZIONI CAMPIONAMENTO

N. campioni: 2 ai sensi del DLgs 152/06 DGRV 2922/2003 D.P.R. 120/2017 altro: Linea Guida ISPRA

INFORMAZIONI CAMPIONI

2022788 2022789

SIGLA CAMPIONE	<u>T (1)</u>	<u>T (2)</u>
SIGLA EVENTUALI CAMPIONI ELEMENTARI		
COORDINATE GPS	<u>N : 45° 30' 15.08"</u> <u>E : 12° 13' 23.86"</u>	<u>N : 45° 30' 15.56"</u> <u>E : 12° 13' 23.38"</u>
QUOTA (M)	<u>3 m slm</u>	<u>3 m slm</u>
PROFONDITÀ (M)	<u>0,00 ÷ -1,00 da p.c.</u>	<u>0,00 ÷ -1,00 da p.c.</u>
DESCRIZIONE TERRENO	<u>Sabbioso</u>	<u>Sabbioso</u>
PRESENZA DI ANOMALIE	<u>NESSUNA</u>	<u>NESSUNA</u>

ATTREZZATURA UTILIZZATA

SPATOLA CAROTATRICE ESCAVATORE MECCANICO ALTRO _____

Prelevatore: Dot. A. Ruscico Ditta/Ente di appartenenza: Consulab srl firma: [Firma]

Presente al campionamento: _____ Ditta/Ente di appartenenza: _____ firma: _____

Esecuzione rilievi fotografici SI NO

Modalità di campionamento: Sono state realizzate n° 2 trincee esplosive -
Da ciascuna di esse è stato prelevato un campione medio
superficiale tra 0,00 e -1,00 m dal p.c.

ANALISI STORICA DEL SITO OGGETTO DI INDAGINE AMBIENTALE

Aree dove esiste un deposito di materiali edili -

FONTI DI PRESSIONE AMBIENTALE

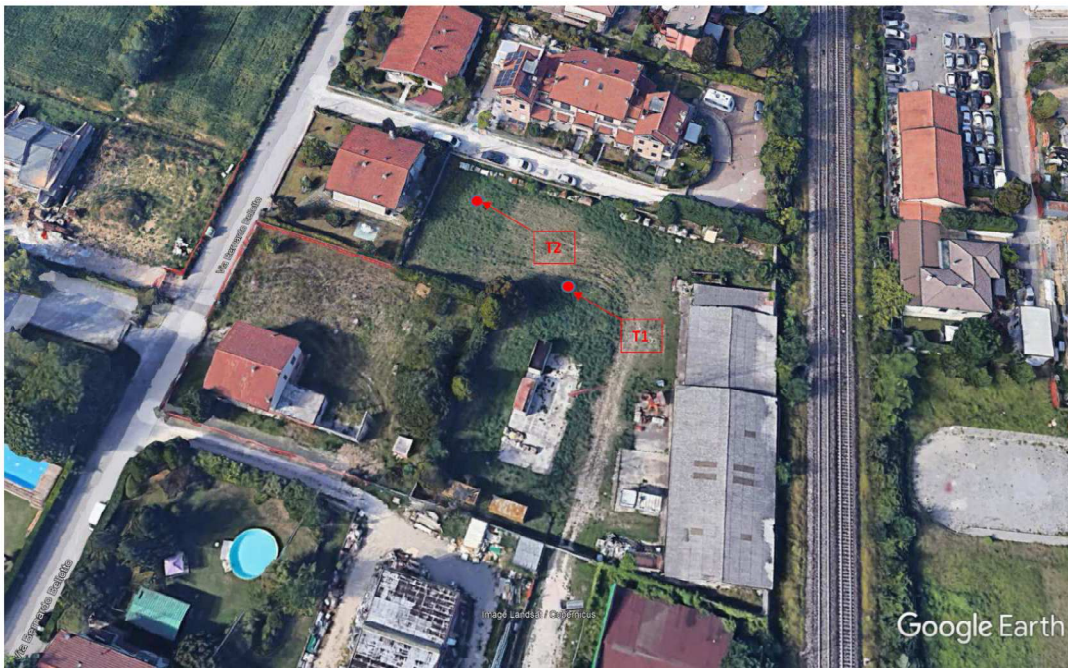
NESSUNA EVIDENTE

DOCUMENTAZIONE FORNITA

CARTA TECNICA REGIONALE SI NO
 PLANIMETRIA SI NO
 RELAZIONE GEOLOGICA SI NO
 INFORMAZIONI GRANDEZZA SCAVO SI NO

DOCUMENTAZIONE FOTOGRAFICA

**Campionamento di TERRENO del 17/12/2021
eseguito c/o Cantiere in Via Ricci, 4 – Zelarino (VE)**





LAB N° 0744 L

Spett.le
OMNIA TERZIARIO S.r.l.
Via Sertorio Orsato, 30
30175 – Marghera - VENEZIA

RAPPORTO DI PROVA N. 20212789

del 30/12/2021

DATI IDENTIFICATIVI DEL CAMPIONE

N° richiesta Prove: 20212789 del : 17/12/2021

Cantiere: Cantiere c/o Via Ricci, 4 – Zelarino (VE)

Cliente: OMNIA TERZIARIO S.r.l.
Via Sertorio Orsato, 30 – 30175 Marghera - VENEZIA

Prelevatore: Prelevato dal Dott. Alessandro Musacco – CONSULAB S.r.l.

Modalità di prelievo: Vedasi Verbale di campionamento, Documentazione fotografica.
Norma: DPR 120/17 – Linee Guida ISPRA

Data prelievo: 17/12/2021 ore 9:00

Luogo del prelievo: Cantiere c/o Via Ricci, 4 – Zelarino (VE)

Punto di prelievo: Trincea Esplorativa "T2"
Coordinate GPS: N 45° 30'15.56"; E 12° 13'23.38"

N° campione/registro: 20212789 Laboratorio CONSULAB S.r.l.

Data ricevimento Campione: 20/12/2021

Data Inizio Prove: 20/12/2021 Data Fine Prove: 30/12/2021

Materiale sottoposto a Prove: Terreno

Descrizione del campione: Terreno sabbioso

Richiedente : OMNIA TERZIARIO S.r.l.
Via Sertorio Orsato, 30 – 30175 Marghera - VENEZIA



LAB N° 0744 L

RAPPORTO DI PROVA N. 20212789

del 30/12/2021

RISULTATI ANALITICI

VALORI DI CONCENTRAZIONE RIFERITI ALLA
Tab. 1, all.5, titolo V della parte quarta del DLgs. 03/04/2006 n.152

PARAMETRO	Un. Mis.	Valore	Metodo di Prova	Incertezza di misura	Limiti siti ad uso Verde pubblico, privato e resid.le Tab. 1, all.5, titolo V della parte quarta del DLgs. 03/04/2006 n.152	Limiti siti ad uso Commerciale e industriale Tab. 1, all.5, titolo V della parte quarta del DLgs. 03/04/2006 n.152
<i>Preparativa del campione: preventivamente privato della frazione superiore a 2 cm; determinazioni analitiche chimiche condotte sulla sola frazione essiccata passante al vaglio di 2 mm; i valori di concentrazione sono riferiti alla totalità dei materiali secchi, comprensiva dello scheletro.</i>						
RESIDUO SECCO 105 °C	% p/p	94,4	CNR IRSA 2 Q 64 Vol 2 1984		-	-
SCHELETRO *	% p/p	< 0,1	DM13/09/99 met. II.1		-	-
COMPOSTI INORGANICI						
ARSENICO	mg/kg ss	11,2	EPA 3051A 2007 + EPA 6010D 2018		20	50
BERILLIO	mg/kg ss	< 1,0	EPA 3051A 2007 + EPA 6010D 2018		2	10
CADMIO *	mg/kg ss	< 1,0	EPA 3051A 2007 + EPA 6010D 2018		2	15
COBALTO	mg/kg ss	4,8	EPA 3051A 2007 + EPA 6010D 2018		20	250
CROMO TOTALE	mg/kg ss	11,0	EPA 3051A 2007 + EPA 6010D 2018		150	800
CROMO ESAVALENTE	mg/kg ss	< 1,0	CNR IRSA 16 Q 64 Vol 3 1986		2	15
MERCURIO	mg/kg ss	< 0,2	EPA 7473 2007		1	5
NICHEL	mg/kg ss	7,9	EPA 3051A 2007 + EPA 6010D 2018		120	500
PIOMBO	mg/kg ss	12,2	EPA 3051A 2007 + EPA 6010D 2018		100	1000
RAME	mg/kg ss	17,3	EPA 3051A 2007 + EPA 6010D 2018		120	600
VANADIO	mg/kg ss	19,2	EPA 3051A 2007 + EPA 6010D 2018		90	250
ZINCO *	mg/kg ss	42,0	EPA 3051A 2007 + EPA 6010D 2018		150	1500
IDROCARBURI PESANTI (C>12)	mg/Kg ss	< 20	ISO 16703:2004 (E)		50	750
IDROCARBURI POLICICLICI AROMATICI						
Naftalene *	mg/kg ss	< 0,015	EPA 3550C 2007 + EPA 8270E 2018		-	-
Acenaftilene *	mg/kg ss	< 0,015	EPA 3550C 2007 + EPA 8270E 2018		-	-
Acenaftene *	mg/kg ss	< 0,015	EPA 3550C 2007 + EPA 8270E 2018		-	-
Fluorene	mg/kg ss	< 0,015	EPA 3550C 2007 + EPA 8270E 2018		-	-



LAB N° 0744 L

RAPPORTO DI PROVA N. 20212789

del 30/12/2021

<i>PARAMETRO</i>	<i>Un. Mis.</i>	<i>Valore</i>	<i>Metodo di Prova</i>	<i>Incertezza di misura</i>	<i>Limiti siti ad uso Verde pubblico, privato e resid.le Tab. 1, all.5, titolo V della parte quarta del DLgs. 03/04/2006 n.152</i>	<i>Limiti siti ad uso Commerciale e industriale Tab. 1, all.5, titolo V della parte quarta del DLgs. 03/04/2006 n.152</i>
Fenantrene	mg/kg ss	< 0,015	EPA 3550C 2007 + EPA 8270E 2018		-	-
Antracene	mg/kg ss	< 0,015	EPA 3550C 2007 + EPA 8270E 2018		-	-
Fluorantene	mg/kg ss	< 0,015	EPA 3550C 2007 + EPA 8270E 2018		-	-
Benzo (e) pirene	mg/kg ss	< 0,015	EPA 3550C 2007 + EPA 8270E 2018		-	-
Perilene *	mg/kg ss	< 0,015	EPA 3550C 2007 + EPA 8270E 2018		-	-
Benzo(a)antracene ⁽²⁵⁾	mg/kg ss	< 0,015	EPA 3550C 2007 + EPA 8270E 2018		0,5	10
Benzo(a)pirene ⁽²⁶⁾	mg/kg ss	< 0,015	EPA 3550C 2007 + EPA 8270E 2018		0,1	10
Benzo(b)fluorantene ⁽²⁷⁾	mg/kg ss	< 0,015	EPA 3550C 2007 + EPA 8270E 2018		0,5	10
Benzo(k+j)fluorantene ⁽²⁸⁾ *	mg/kg ss	< 0,015	EPA 3550C 2007 + EPA 8270E 2018		0,5	10
Benzo(g,h,i)perilene ⁽²⁹⁾	mg/kg ss	< 0,015	EPA 3550C 2007 + EPA 8270E 2018		0,1	10
Crisene ⁽³⁰⁾	mg/kg ss	< 0,015	EPA 3550C 2007 + EPA 8270E 2018		5	50
Dibenzo(a,e)pirene ⁽³¹⁾ *	mg/kg ss	< 0,015	EPA 3550C 2007 + EPA 8270E 2018		0,1	10
Dibenzo(a,l)pirene ⁽³²⁾ *	mg/kg ss	< 0,015	EPA 3550C 2007 + EPA 8270E 2018		0,1	10
Dibenzo(a,i)pirene ⁽³³⁾ *	mg/kg ss	< 0,015	EPA 3550C 2007 + EPA 8270E 2018		0,1	10
Dibenzo(a,h)pirene ⁽³⁴⁾ *	mg/kg ss	< 0,015	EPA 3550C 2007 + EPA 8270E 2018		0,1	10
Dibenzo(a,h)antracene ⁽³⁵⁾ *	mg/kg ss	< 0,015	EPA 3550C 2007 + EPA 8270E 2018		0,1	10
Indeno(1,2,3-cd)pirene ⁽³⁶⁾	mg/kg ss	< 0,015	EPA 3550C 2007 + EPA 8270E 2018		0,1	5
Pirene ⁽³⁷⁾	mg/kg ss	< 0,015	EPA 3550C 2007 + EPA 8270E 2018		5	50
Sommatoria Policiclici Aromatici (da 25 a 34) *	mg/kg ss	< 0,015	CALCOLO		10	100
POLICLOROBIFENILI						
TRI-CB:						
2,4,4' Triclorobifenile *	mg/kg ss	< 0,002	MI 10 rev 2 2019		-	-
TETRA-CB:						
2,2',5,5' Tetraclorobifenile *	mg/kg ss	< 0,002	MI 10 rev 2 2019		-	-
3,4,4',5 Tetraclorobifenile *	mg/kg ss	< 0,002	MI 10 rev 2 2019		-	-
3,3',4,4' Tetraclorobifenile *	mg/kg ss	< 0,002	MI 10 rev 2 2019		-	-
PENTA-CB:						
2,2',3,5',6 Pentaclorobifenile *	mg/kg ss	< 0,002	MI 10 rev 2 2019		-	-
2,2',4,5,5' Pentaclorobifenile *	mg/kg ss	< 0,002	MI 10 rev 2 2019		-	-



LAB N° 0744 L

RAPPORTO DI PROVA N. 20212789

del 30/12/2021

<i>PARAMETRO</i>	<i>Un. Mis.</i>	<i>Valore</i>	<i>Metodo di Prova</i>	<i>Incertezza di misura</i>	<i>Limiti siti ad uso Verde pubblico, privato e resid.le Tab. 1, all.5, titolo V della parte quarta del DLgs. 03/04/2006 n.152</i>	<i>Limiti siti ad uso Commerciale e industriale Tab. 1, all.5, titolo V della parte quarta del DLgs. 03/04/2006 n.152</i>
2,2',4,4',5 Pentaclorobifenile *	mg/kg ss	< 0,002	MI 10 rev 2 2019		-	-
2,3,3',4',6 Pentaclorobifenile *	mg/kg ss	< 0,002	MI 10 rev 2 2019		-	-
2',3,4,4',5 Pentaclorobifenile *	mg/kg ss	< 0,002	MI 10 rev 2 2019		-	-
2,3',4,4',5 Pentaclorobifenile *	mg/kg ss	< 0,002	MI 10 rev 2 2019		-	-
2,3,4,4',5 Pentaclorobifenile *	mg/kg ss	< 0,002	MI 10 rev 2 2019		-	-
2,3,3',4,4' Pentaclorobifenile *	mg/kg ss	< 0,002	MI 10 rev 2 2019		-	-
3,3',4,4',5 Pentaclorobifenile *	mg/kg ss	< 0,002	MI 10 rev 2 2019		-	-
ESA-CB:						
2,2',3,5,5',6 Esaclorobifenile *	mg/kg ss	< 0,002	MI 10 rev 2 2019		-	-
2,2',3,4',5',6 Esaclorobifenile *	mg/kg ss	< 0,002	MI 10 rev 2 2019		-	-
2,2',3,4',5,5' Esaclorobifenile *	mg/kg ss	< 0,002	MI 10 rev 2 2019		-	-
2,2',4,4',5,5' Esaclorobifenile *	mg/kg ss	< 0,002	MI 10 rev 2 2019		-	-
2,2',3,4,4',5' Esaclorobifenile *	mg/kg ss	< 0,002	MI 10 rev 2 2019		-	-
2,3',4,4',5,5' Esaclorobifenile *	mg/kg ss	< 0,002	MI 10 rev 2 2019		-	-
2,2',3,3',4,4' Esaclorobifenile *	mg/kg ss	< 0,002	MI 10 rev 2 2019		-	-
2,3,3',4,4',5 Esaclorobifenile *	mg/kg ss	< 0,002	MI 10 rev 2 2019		-	-
2,3,3',4,4',5' Esaclorobifenile *	mg/kg ss	< 0,002	MI 10 rev 2 2019		-	-
3,3',4,4',5,5' Esaclorobifenile *	mg/kg ss	< 0,002	MI 10 rev 2 2019		-	-
EPTA-CB:						
2,2',3,4',5,5',6 Eptaclorobifenile *	mg/kg ss	< 0,002	MI 10 rev 2 2019		-	-
2,2',3,4,4',5',6 Eptaclorobifenile *	mg/kg ss	< 0,002	MI 10 rev 2 2019		-	-
2,2',3,3',4',5,6 Eptaclorobifenile *	mg/kg ss	< 0,002	MI 10 rev 2 2019		-	-
2,2',3,4,4',5,5' Eptaclorobifenile *	mg/kg ss	< 0,002	MI 10 rev 2 2019		-	-
2,2',3,3',4,4',5 Eptaclorobifenile *	mg/kg ss	< 0,002	MI 10 rev 2 2019		-	-
2,3,3',4,4',5,5' Eptaclorobifenile *	mg/kg ss	< 0,002	MI 10 rev 2 2019		-	-
PCB TOTALI *	mg/kg ss	< 0,002	CALCOLO		0,06	5

NOTE: * Prova non accreditata da Accredia.



LAB N° 0744 L

RAPPORTO DI PROVA N. 20212789

del 30/12/2021

L'incertezza riportata nel presente documento è l'incertezza estesa ed è ottenuta da un'incertezza composta moltiplicata per un fattore di copertura $k=2$, che per una distribuzione normale porta ad un livello di confidenza approssimativamente del 95%.

Il laboratorio per il calcolo della concentrazione degli Idrocarburi Policiclici Aromatici ha tenuto conto del recupero che rientra nei criteri di accettabilità stabiliti dal laboratorio.

Le prove sono state effettuate presso il Laboratorio CONSULAB S.r.l.

I risultati si riferiscono esclusivamente al campione sottoposto a prova.

Ciascuna prova è stata eseguita entro i tempi stabiliti, se previsti, dal rispettivo metodo.

Nel caso sia presente una Dichiarazione di Conformità, il Laboratorio adotta come regola decisionale il confronto diretto del risultato con il limite applicato senza tenere conto dell'incertezza di misura.

Se non diversamente specificato, le sommatorie sono calcolate mediante il criterio del lower bound (L.B.).

Il presente Rapporto di Prova non può essere riprodotto parzialmente senza l'approvazione scritta del laboratorio.

RESPONSABILE DEL LABORATORIO

Dott. Alessandro Musacco
Chimico

Ordine dei Chimici e dei Fisici - Provincia di Treviso
Iscrizione n. 248

Allegati: - Commento al Rapporto di Prova;
- Verbale di Campionamento;
- Documentazione fotografica.

COMMENTO AL RAPPORTO DI PROVA N. 20212789

del 30/12/2021

GIUDIZIO DI CONFORMITA' AI VALORI LIMITE

Tabella 1, Allegato 5, Titolo V della Parte quarta

del DLgs. N.152 del 03/04/2006

Il materiale sottoposto alle determinazioni analitiche, indicate dal Committente, risulta **CONFORME** ai limiti di concentrazione stabiliti per i siti a destinazione d'uso **Verde Pubblico, Privato e Residenziale**, indicati nella Colonna A, Tabella 1, Allegato 5, Titolo V della Parte quarta del DLgs. N.152 del 03/04/2006.

RESPONSABILE DEL LABORATORIO

Dott. Alessandro Musacco

Chimico

Ordine dei Chimici e dei Fisici - Provincia di Treviso
Iscrizione n. 248

VERBALE DI CAMPIONAMENTO TERRA E ROCCE DA SCAVO

2022788
2022789

INFORMAZIONI GENERALI

data 11/12/2021 ora 9:00
 Committente: OMNIA TERZIARIO S.r.l.
 Sito di indagine: Cantiere c/o Via Ricci, 4 - Zeleno (VE)
 Punto di prelievo: TRINCEE ESPLOSIVE
 Mappali: /
 Volume di scavo previsto: _____

INFORMAZIONI CAMPIONAMENTO

N. campioni: 2 ai sensi del DLgs 152/06 DGRV 2922/2003 D.P.R. 120/2017 altro: Linea Guida ISPRA

INFORMAZIONI CAMPIONI

2022788 2022789

SIGLA CAMPIONE	<u>T (1)</u>	<u>T (2)</u>
SIGLA EVENTUALI CAMPIONI ELEMENTARI		
COORDINATE GPS	<u>N : 45° 30' 15.08"</u> <u>E : 12° 13' 23.86"</u>	<u>N : 45° 30' 15.56"</u> <u>E : 12° 13' 23.38"</u>
QUOTA (M)	<u>3 m slm</u>	<u>3 m slm</u>
PROFONDITÀ (M)	<u>0,00 ÷ -1,00 da p.c.</u>	<u>0,00 ÷ -1,00 da p.c.</u>
DESCRIZIONE TERRENO	<u>Sabbioso</u>	<u>Sabbioso</u>
PRESENZA DI ANOMALIE	<u>NESSUNA</u>	<u>NESSUNA</u>

ATTREZZATURA UTILIZZATA

SPATOLA CAROTATRICE ESCAVATORE MECCANICO ALTRO _____

Prelevatore: Dot. A. RUSCO Ditta/Ente di appartenenza: CONSULAB SI firma: [Firma]
 Presente al campionamento: _____ Ditta/Ente di appartenenza: _____ firma: _____

Esecuzione rilievi fotografici SI NO

Modalità di campionamento: Sono state realizzate n° 2 trincee esplosive -
Da ciascuna di esse è stato prelevato un campione medio
superficiale tra 0,00 e -1,00 m dal p.c.

ANALISI STORICA DEL SITO OGGETTO DI INDAGINE AMBIENTALE

Aree dove esiste un deposito di materiali edili -

FONTI DI PRESSIONE AMBIENTALE

NESSUNA EVIDENTE

DOCUMENTAZIONE FORNITA

CARTA TECNICA REGIONALE SI NO
 PLANIMETRIA SI NO
 RELAZIONE GEOLOGICA SI NO
 INFORMAZIONI GRANDEZZA SCAVO SI NO

DOCUMENTAZIONE FOTOGRAFICA

Campionamento di TERRENO del 17/12/2021
eseguito c/o Cantiere in Via Ricci, 4 – Zelarino (VE)

