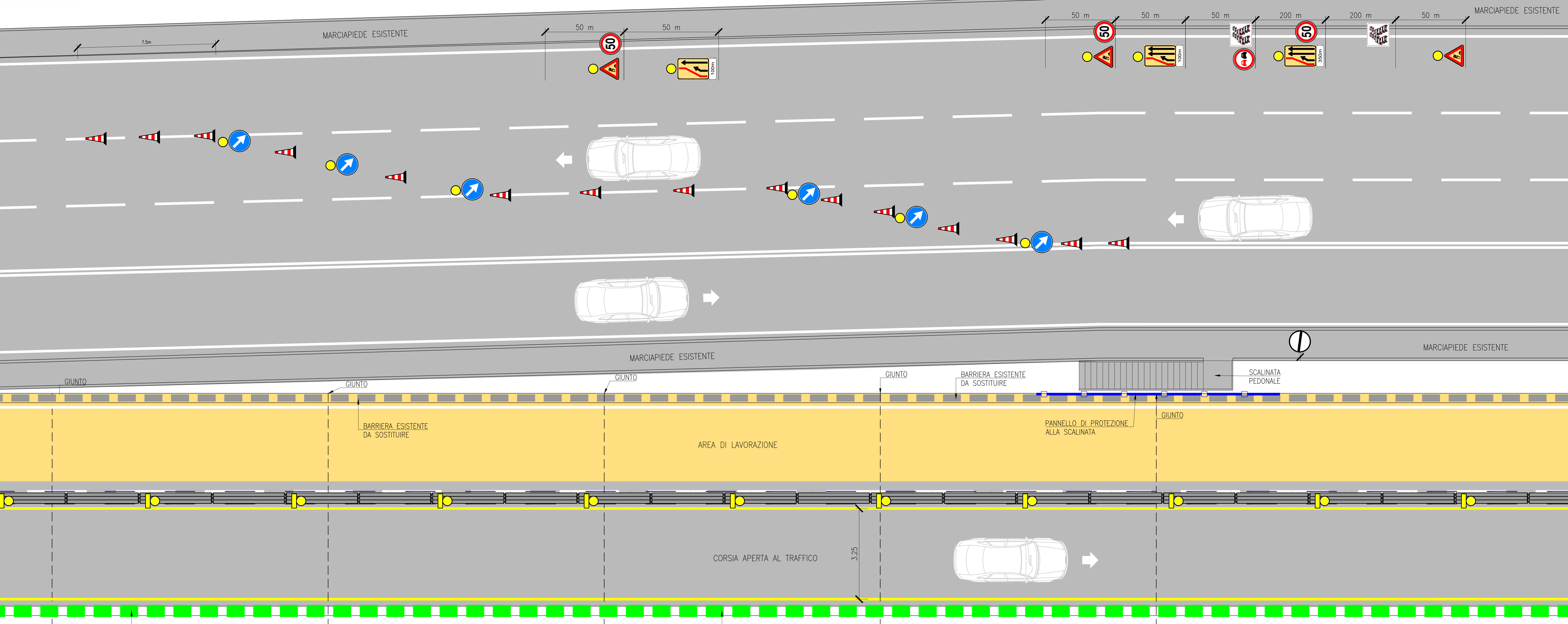


VENEZIA

TANGENZIALI



VENEZIA

TANGENZIALI

**LEGENDA**

● LUCI ROSSE FOSSE E DISPOSITIVI RITARDANTI ROSSO DI SUPERFICIE MINIMA cm 50 OPPORTUNAMENTE INTERALLATI	70 LIMITE MASSIMO DI VELOCITA'	per lavori di durata < 2 gg. conti
● LUCE GIALLA LAMPEGGIANTE	◯ DIMETTO DI SORPASSO	per lavori di durata > 2 gg. soluzioni flessibili
▲ LAVORI IN CORSO	◯ LAMPEGGIANTE A LUCE GIALLA SCORREVOLE CASSABO	Segnaletica orizzontale temporanea
▲ STRETTA ASIMMETRICA A DESTRA	◯ PASSAGGIO OBBLIGATORIO A SINISTRA	Segnaletica orizzontale esistente
○ VIA LIBERA	◯ PANNELLO INTEGRATIVO DI DISTANZA	

**NOTE**

LA REVISIONE, INTEGRAZIONE E ADESIONE DELLA SEGNALETICA STRADALE DESTINATA ALLE ATTIVITA' LAVORATIVE CHE SI SVOLGONO IN PRESENZA DI TRAFFICO VEICOLARE POTRA' AVVENIRE ESCLUSIVAMENTE DA PARTE DI PERSONALE QUALIFICATO AI SENSI DEL DECRETO INTERMINISTRIALE 4 MARZO 2013 "REGOLAMENTO PER L'INNOVAZIONE DELLE PROCEDURE DI REVISIONE, INTEGRAZIONE E ADESIONE DELLA SEGNALETICA STRADALE DESTINATA ALLE ATTIVITA' LAVORATIVE CHE SI SVOLGONO IN PRESENZA DI TRAFFICO VEICOLARE".

CON PARTICOLARE RIFERIMENTO ALLE AREE SOTTOSTANTI IL VADOTTO, L'ACCESSO DI NON ADDETTI AI LAVORI ALLE AREE DI LAVORAZIONE, DEVE ESSERE IMPEDITO MEDIANTE REVISIONI ROTONDE E DURATURE, MONTE DI SEGNALI RIGORDANTI IL DIVIETO DI ACCESSO E DI SEGNALI DI PERICOLO, E' PREVISTO CHE PER TUTTA LA DURATA DEL CANTIERE SIA GARANTITO IL TRANSITO A SENSO UNICO DEI MEZZI SU CARROZZINA, E QUINDI UNA LARGHEZZA E ALTEZZA UTILE STRADALE TALE DA CONSENTIRE IL TRANSITO IN SICUREZZA DI AUTOVEICOLI E DI MEZZI PESANTI.

**CITTA' DI VENEZIA**

**Area Lavori Pubblici Mobilità e Trasporti**  
Settore Progetti Strategici ed attuazione PNRR  
Servizio Ponti e Viadotti

Logo of the City of Venice, European Union, and Italian Government.

**ESECUZIONE**

GRUPPO DI PROGETTAZIONE  
CADOPRODOTTO R.T.P.  
ITS srl  
Corte delle Canove, 11  
31053 Pieve di Soligo (TV)  
tel. 0438 82082 email: info@its-engineering.com

DIREZIONE LAVORI  
Ing. Michele Tilton  
COORDINATORE SICUREZZA FASE ESECUZIONE  
Ing. Andrea De Pin

CAPOGRUPPO ATI APPALTRICE:  
Cadore Asfalti srl

DIRETTORE CANTIERE:  
Geom. Luciano De Solis

TITOLO  
SICUREZZA  
INSTALLAZIONE PORTALE SEGNALETICO

NUMERO FILE  
11\_DL 1 PN 08

REVISIONE	DATA	OGGETTO	REDATTO	VERIFICATO	APPROVATO	SCALA
rev. 01	21.02.2024	installazione portale segnaletico	EM	ADP	MIT	