

VIA - MIRANESE, SK



ZONA A DITO

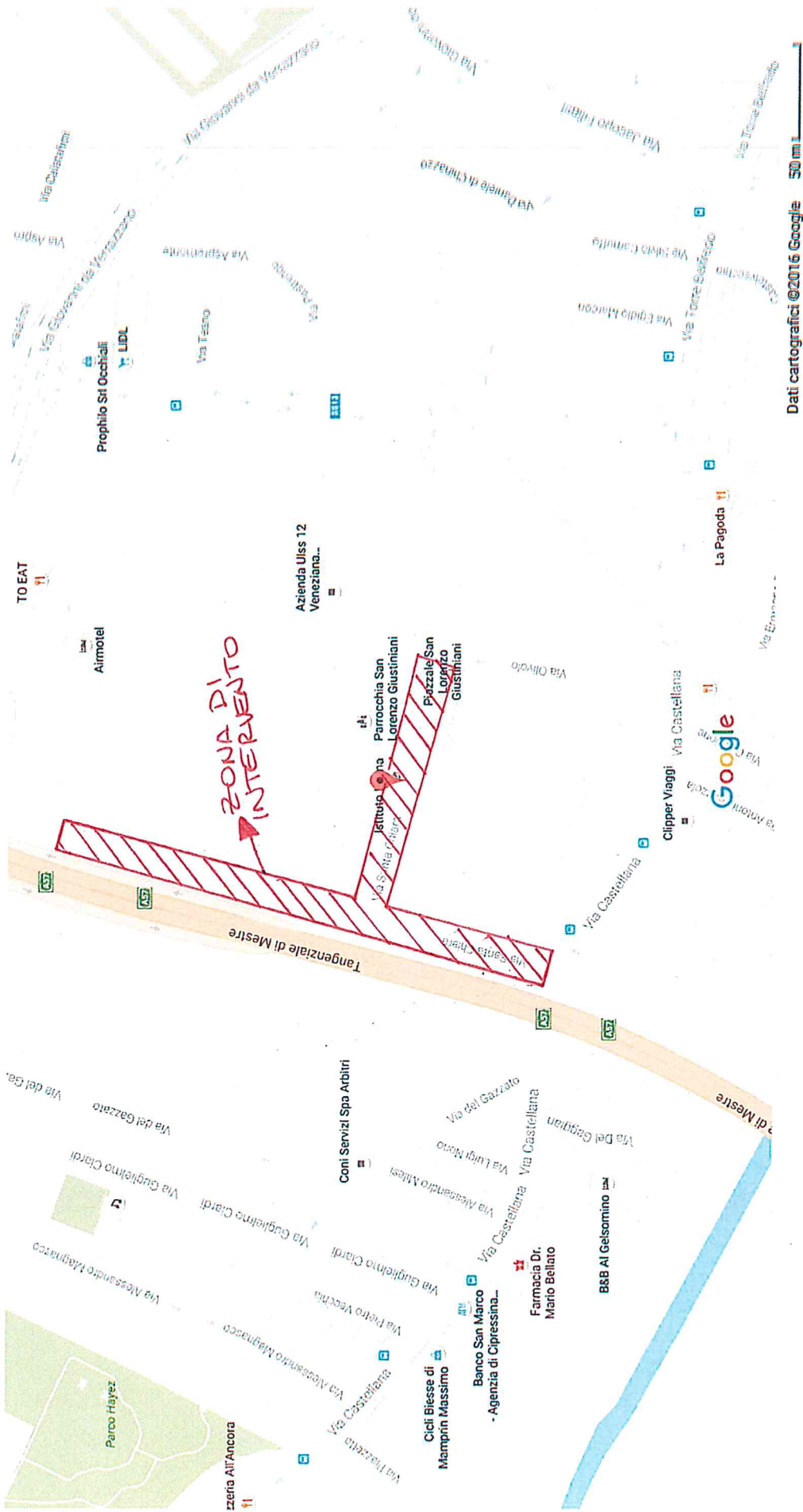


TAVOLA 60

Lavori a fianco della banchina

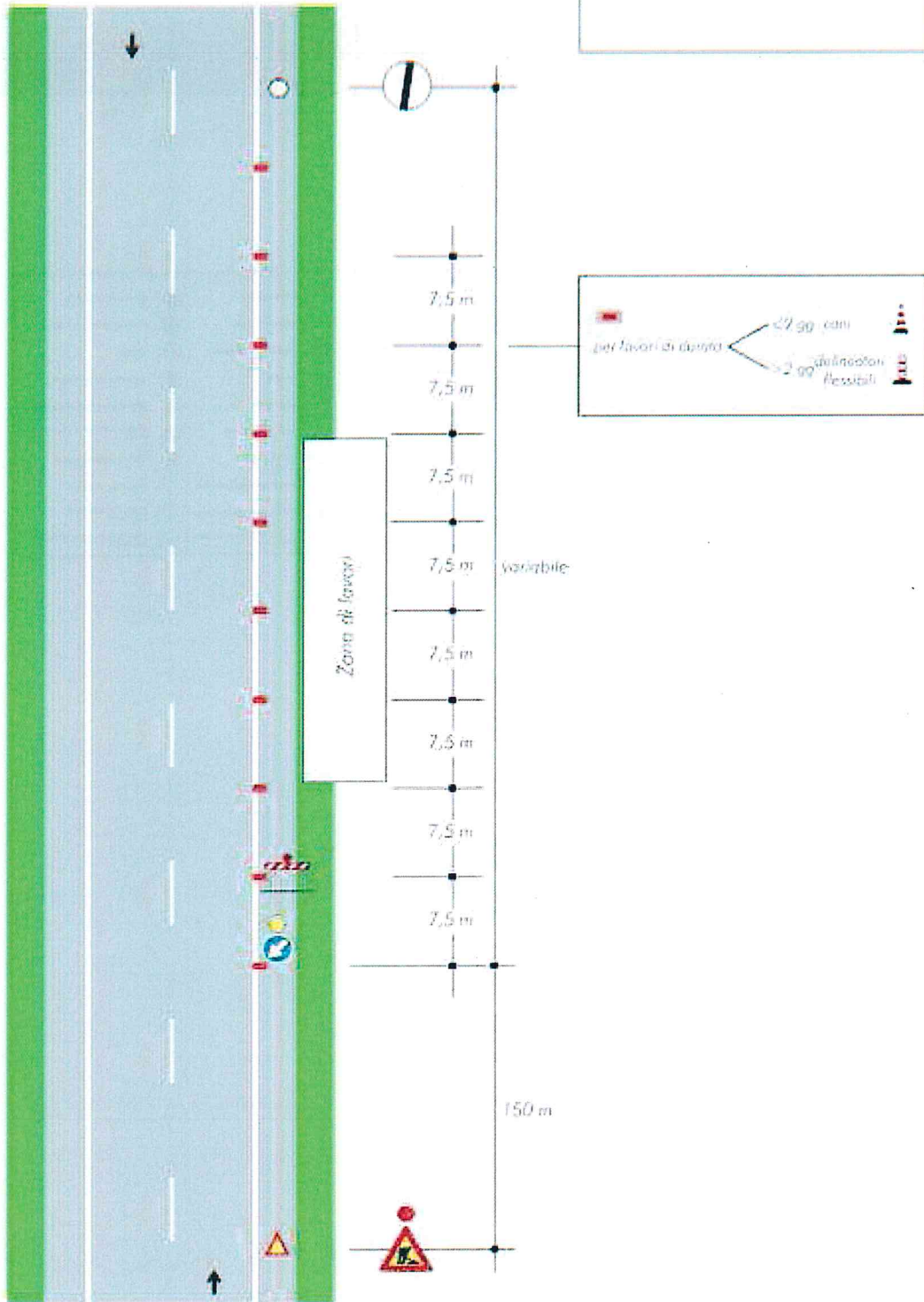


TAVOLA 61

Lavori sulla
banchina

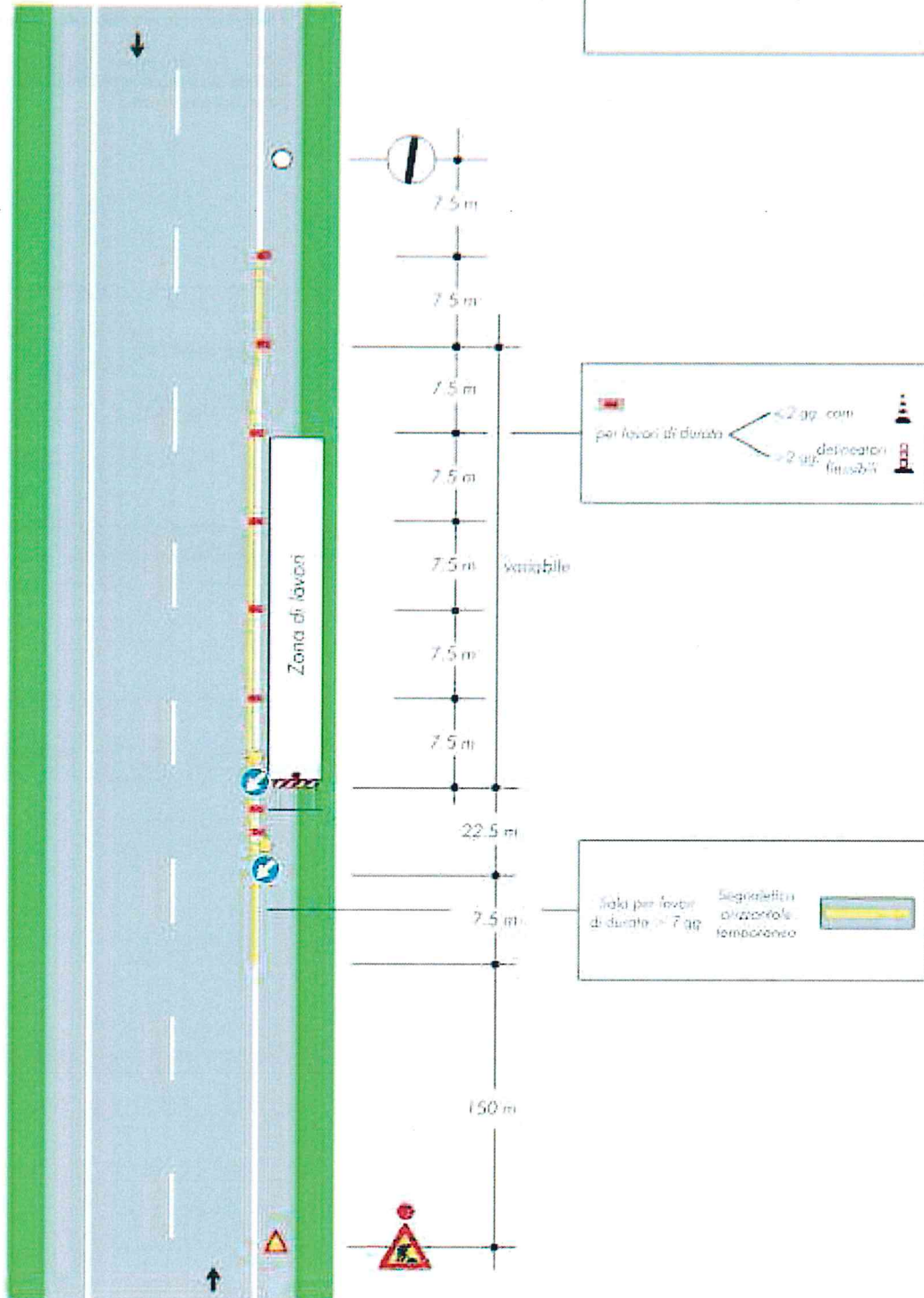


TAVOLA 63

Lavori sul margine della carreggiata

NOTA: Se la sezione disponibile è superiore a 5,60 m è possibile il transito nei due sensi di marcia

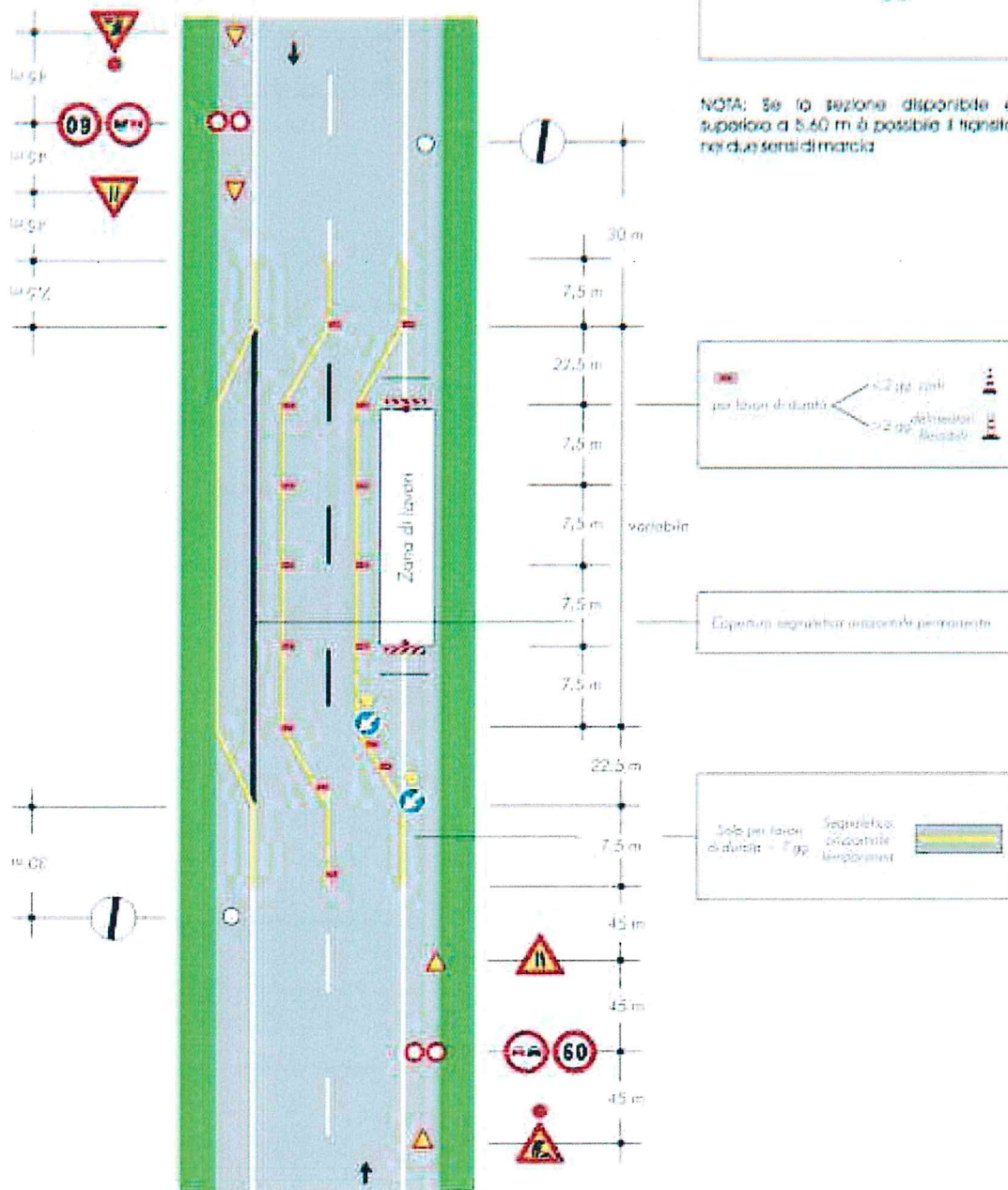


TAVOLA 71

Cantiere non visibile dietro una curva

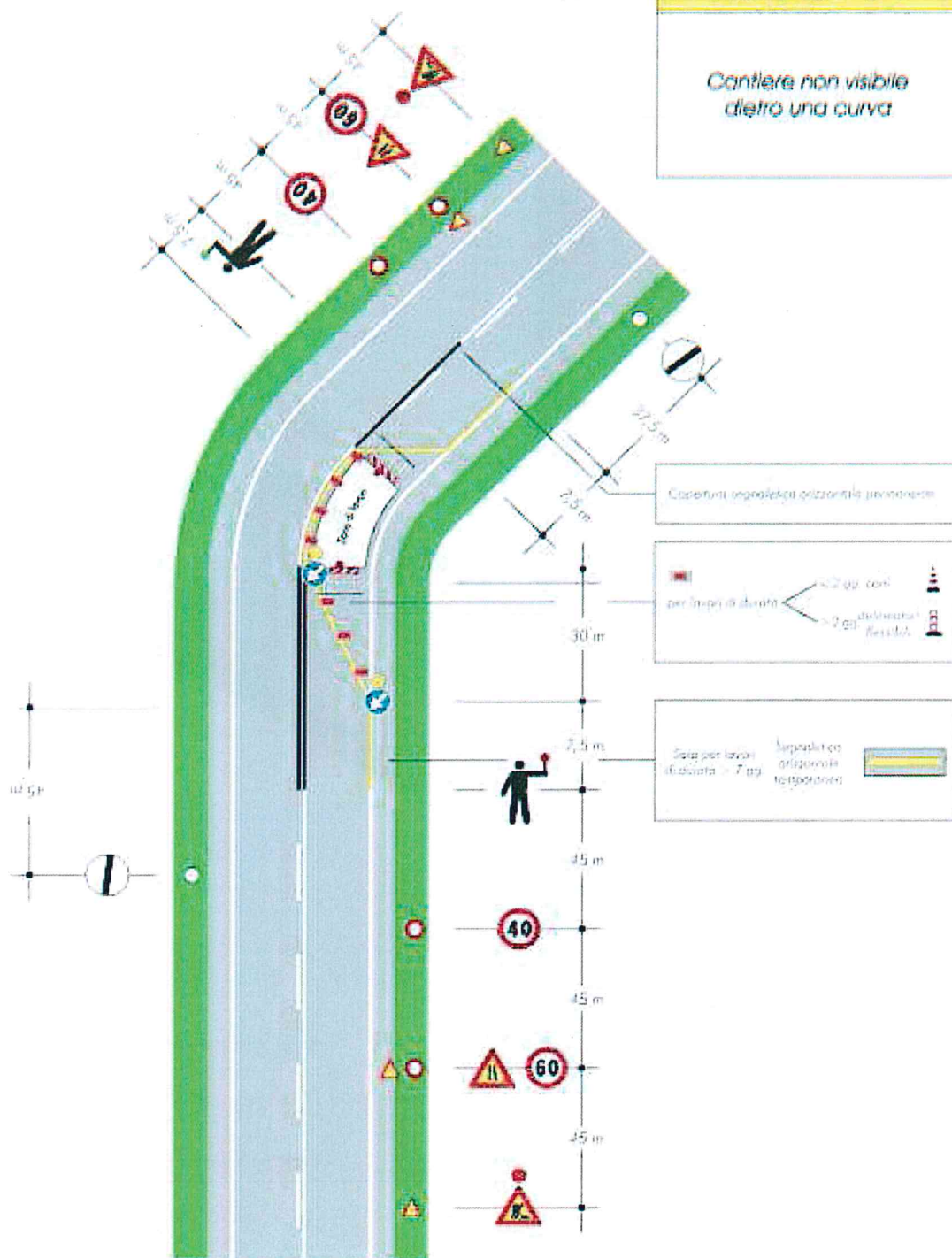


TAVOLA 73

Apertura di chiacchiate, portello o tombino sul margine della carreggiata per lavori di durata non superiore a 7 giorni

Nota:
Con larghezza della carreggiata residua maggiore o uguale a metri 5,60 tale da non richiedere l'impostazione del senso unico alternato.

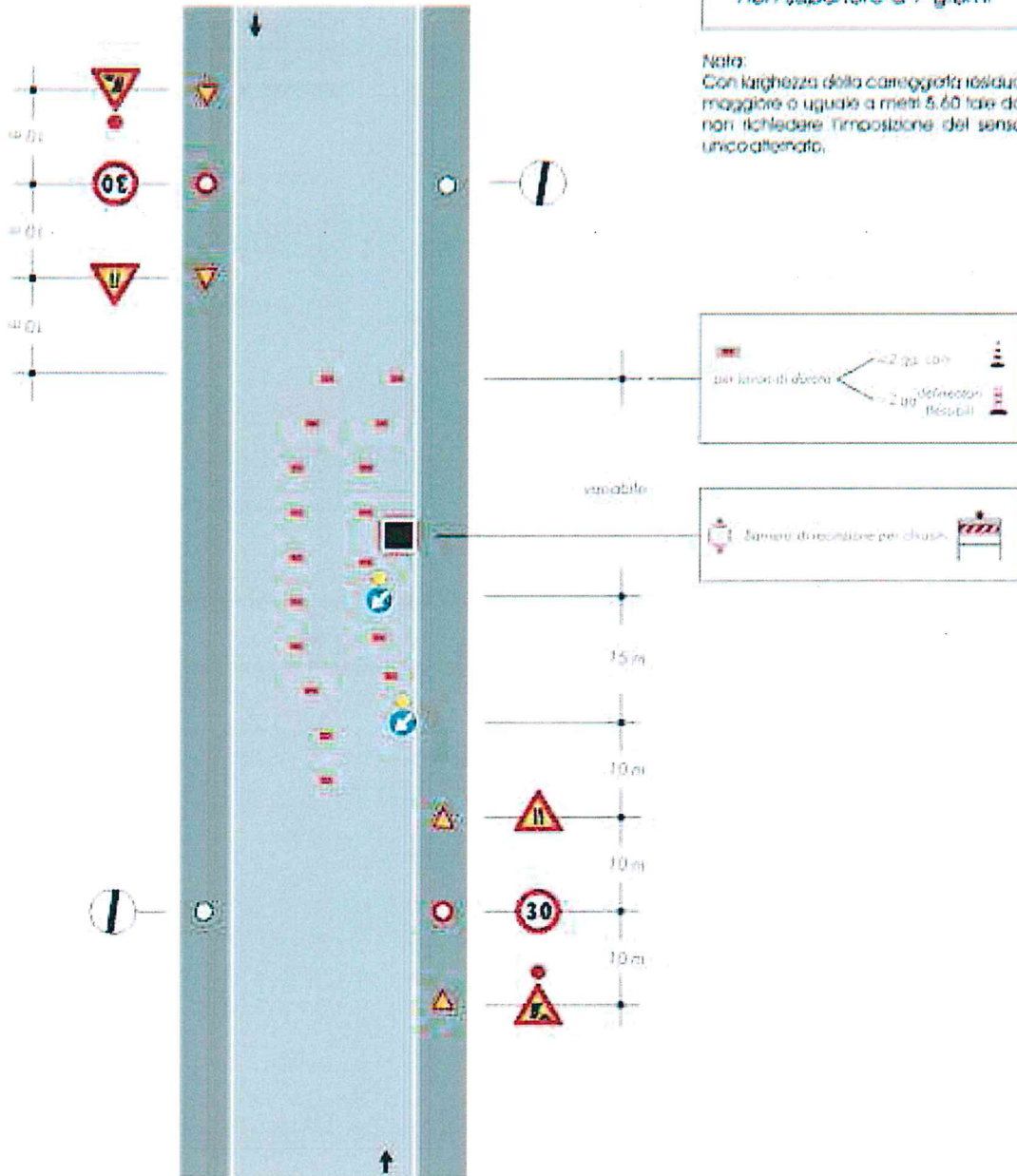


TAVOLA 74

Apertura di chiacchiera, portello o tombino sul margine della carreggiata per lavori di durata superiore a 7 giorni

Nota:
Con larghezza della carreggiata residua maggiore o uguale a metri 5,60 tale da non richiedere l'imposizione del senso unico alternato.

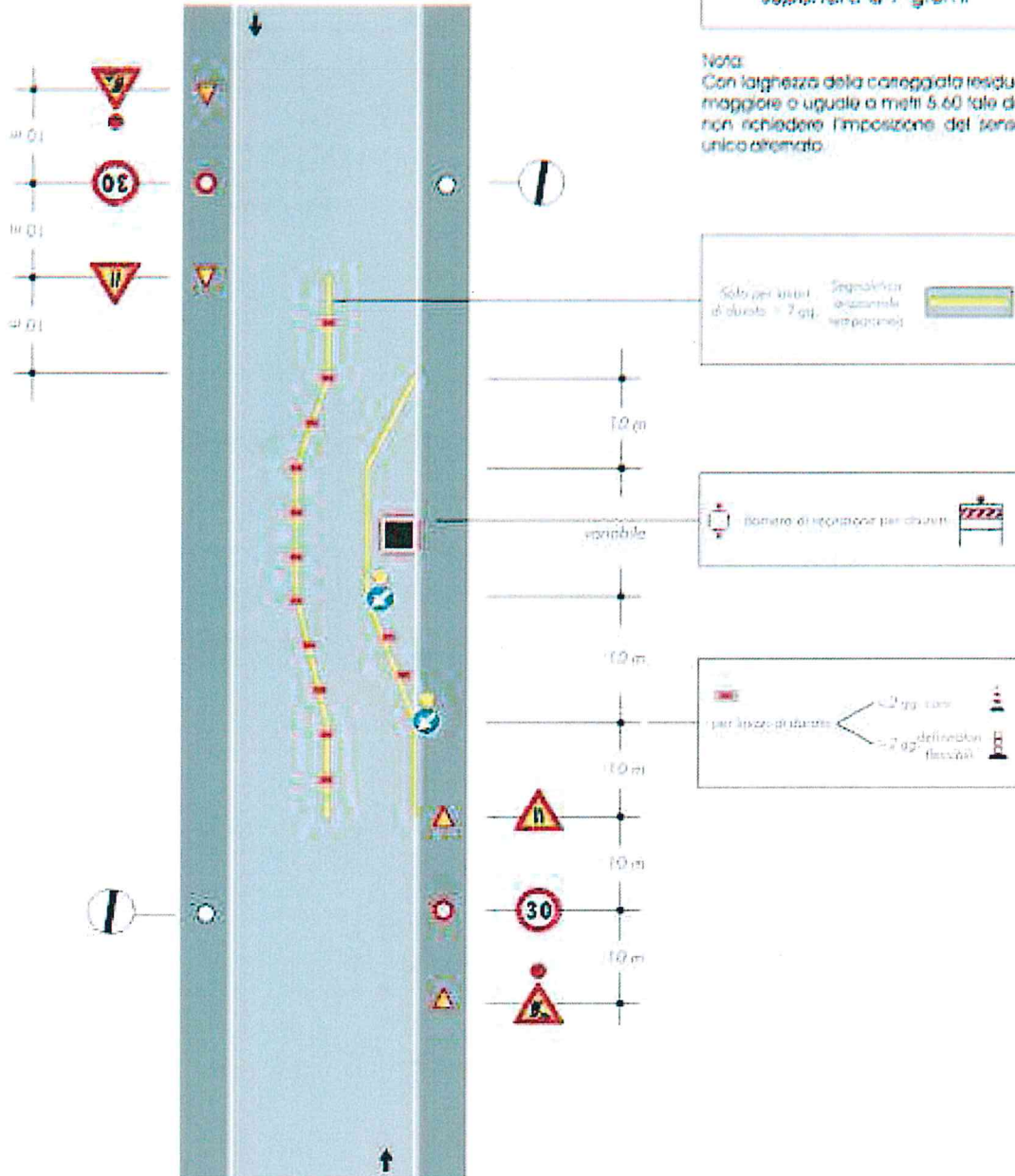


TAVOLA 76

Apertura di chiacchiatto, portello o tombino sulla semicarreggiata con lunghezza della carreggiata libera che impone il senso unico alternato

Nota:
Da impiegarsi solo per cantieri di canti

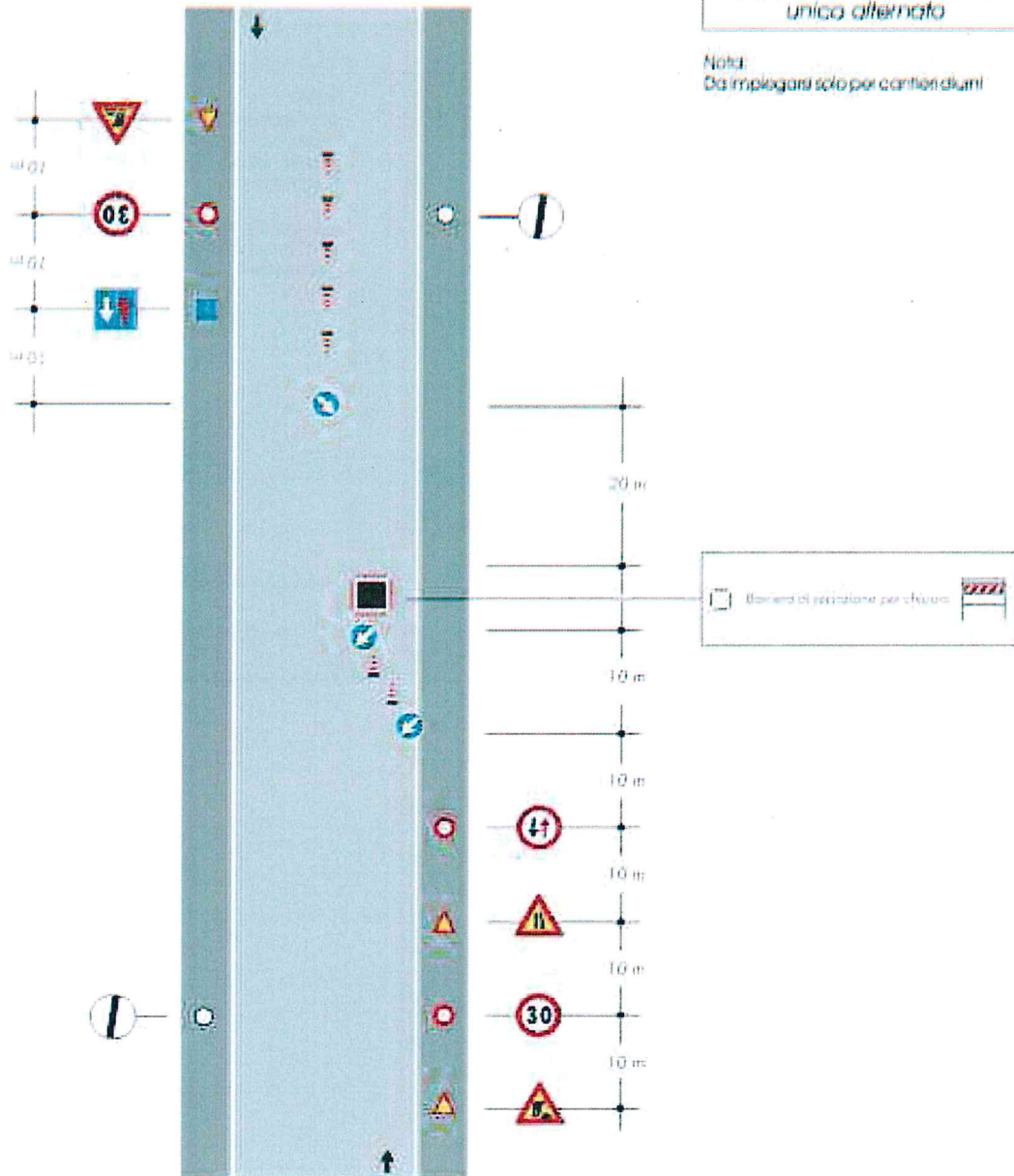
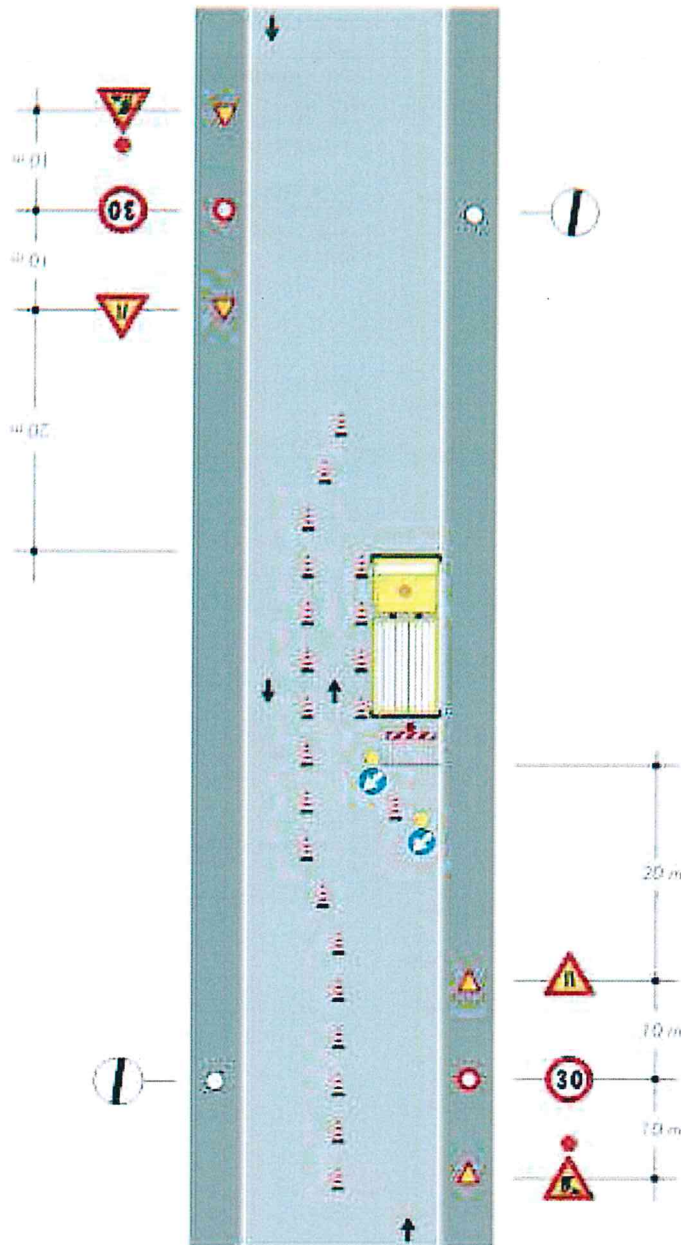


TAVOLA 80

*Veicolo di lavoro
accostato al marciapiede*



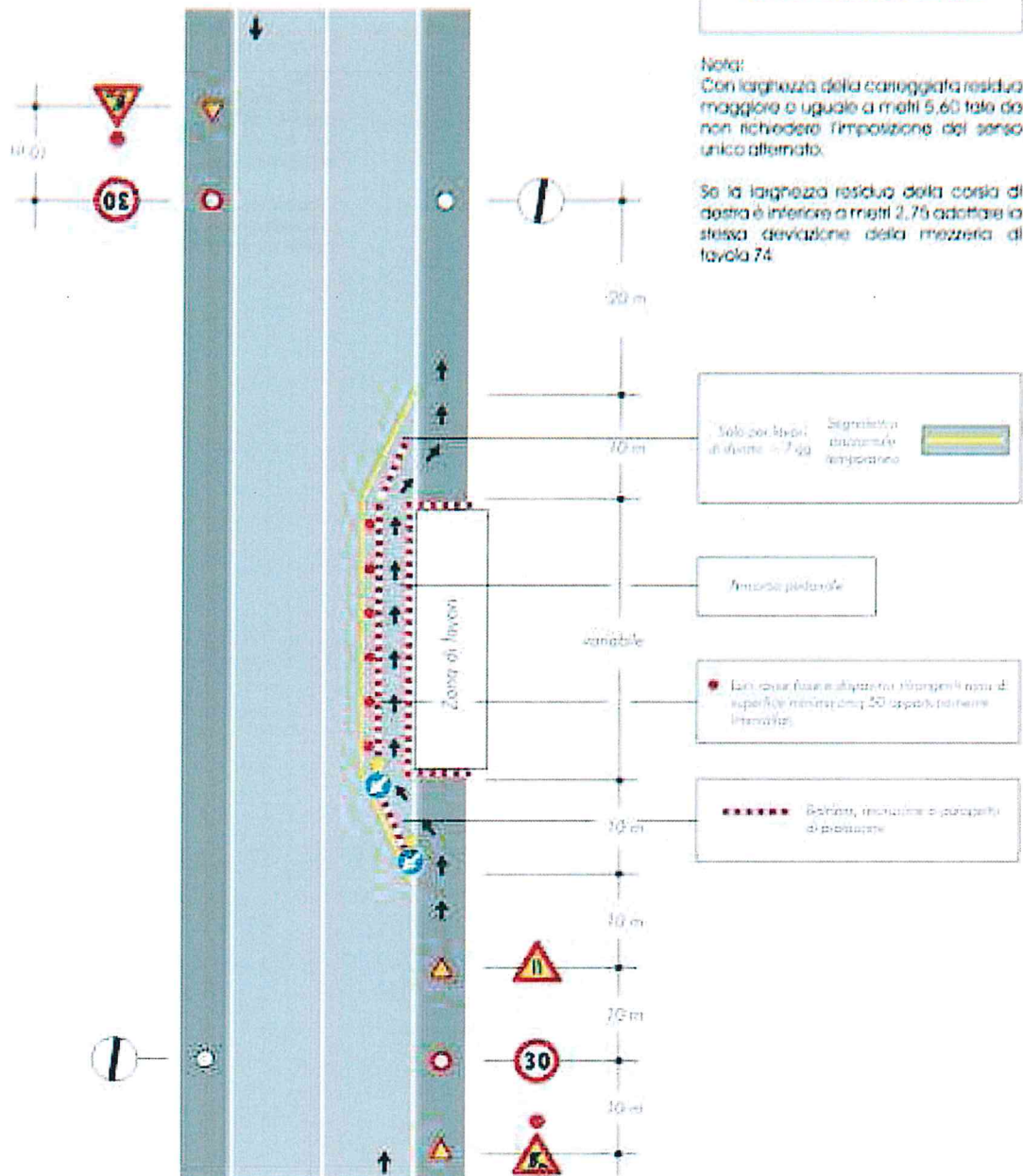
Note:

-Con larghezza della carreggiata residua maggiore o uguale a metri 5,60 tale da non richiedere l'imposizione del senso unico alternato.

-Dispositivi luminosi da impiegarsi se il cantiere rimane aperto anche nelle ore notturne o in condizioni di scarsa visibilità.

TAVOLA 81

*Cantera edile che occupa anche il marciapiede
delimitazione e protezione
del percorso pedonale*



Nota:
Con larghezza della carreggiata residua maggiore o uguale a metri 5,60 tale da non richiedere l'imposizione del senso unico alternato.

Se la larghezza residua della corsia di destra è inferiore a metri 2,75 adottare la stessa deviazione della mezzera di tavola 74.

Solo per lavori di durata > 7 gg. Segnaletica temporanea

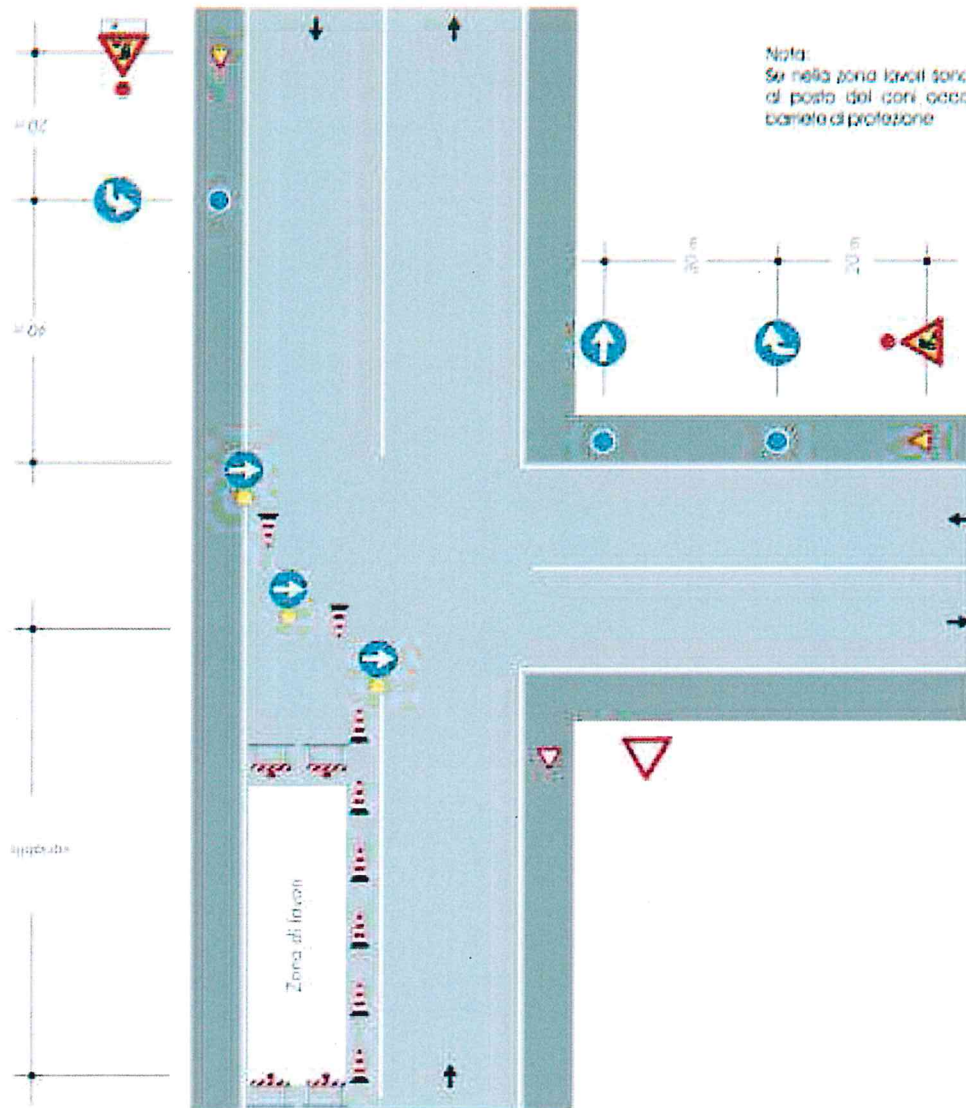
Area pedonale

Una zona fissa di lavoro (lavoro) non è applicabile: minimo 50 metri, con una protezione.

Bordure, macchinari o parapetti di protezione

TAVOLA 82

*Caniliere di breve durata
con deviazione di uno
dei due sensi di marcia*



Nota:
Se nella zona lavori sono eseguiti scavi,
di posto dai cori occorrono posizionare
barriere di protezione

